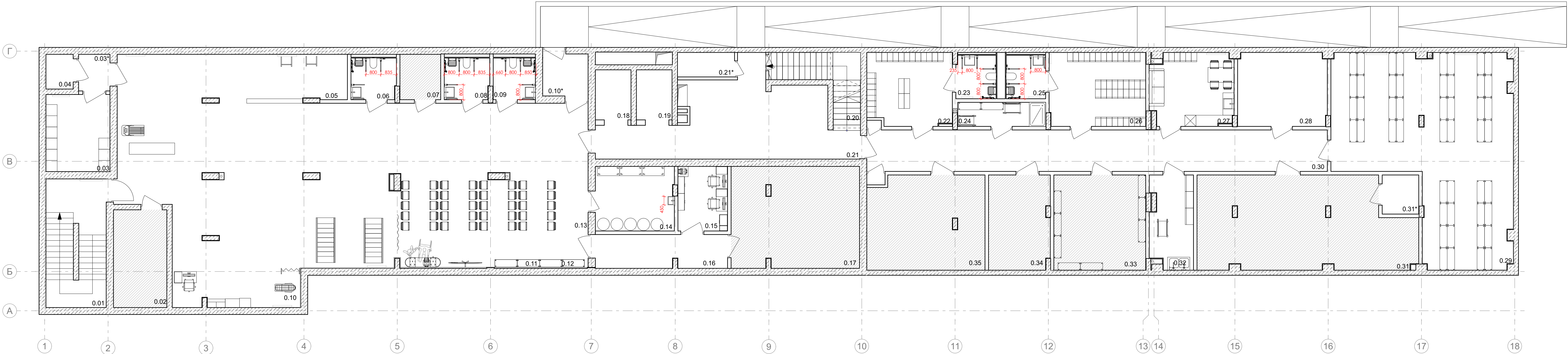


План підвалу М 1:100



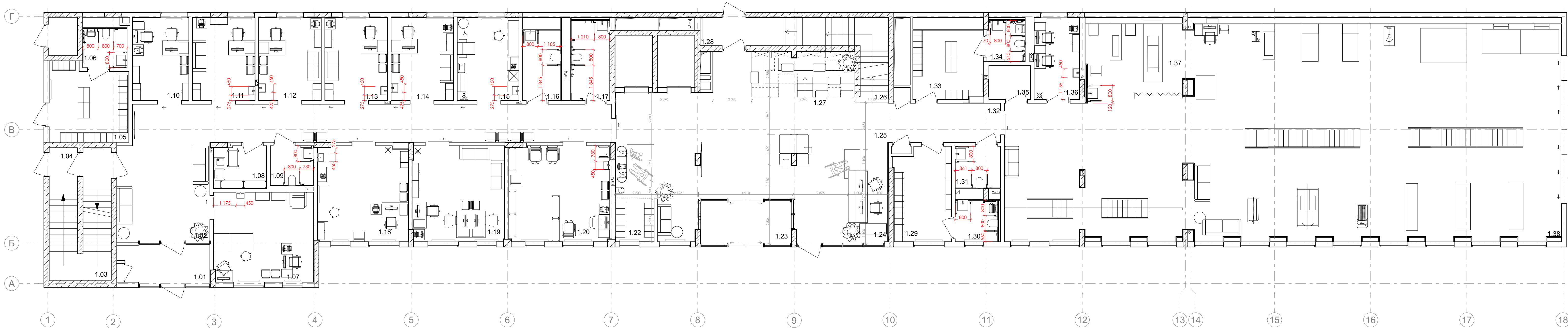
Експлікація приміщень

№	Найменування	Площа,м²	Кат. прим.
0.01	Сходова клітка	21.37	
0.02	Електрощитова	14.97	
0.03	Кімната тимчасового зберігання медичних відходів	14.17	
0.03*	Тамбур	3.29	
0.04	Побутовий підйомник	2.72	
0.05	Зона медичного пункту	17.48	
0.06	Санвузол з душем	5.36	
0.07	Насосна	5.31	
0.08	Санвузол з душем	5.36	
0.09	Санвузол з душем	5.04	
0.10	Зала реабілітації/основне приміщення укриття	207.90	
0.10*	Зона входу з захисним екраном	5.89	
0.11	Зона зберігання запасу їжі	5.50	
0.12	Зона зберігання запасу води	5.23	
0.13	Зона підігріву та прийому їжі	20.66	
0.14	Приміщення запасу води	14.59	
0.15	Пункт керування/пожежний пост	9.20	
0.16	Коридор	12.91	
0.17	Приміщення вентиляційного та фільтровентиляційного обладнання	37.25	
0.18	Ліфт	5.12	
0.19	Ліфт	5.12	
0.20	Сходова клітка	3.07	

Експлікація приміщень

№	Найменування	Площа,м²	Кат. прим.
0.20*	Розширювальна камера	7.21	
0.21	Тамбур-шлюз з підпором повітря	46.22	
0.21*	Розширювальна камера	4.01	
0.22	Переодягальня для персоналу	17.59	
0.23	Санвузол з душем	4.97	
0.24	Приміщення зберігання м'яких засобів	6.08	
0.25	Санвузол з душем	4.93	
0.26	Переодягальня для персоналу	20.42	
0.27	Приміщення для персоналу клінінгу з зоною для переодягання та прийому їжі	16.88	
0.28	Приміщення зберігання прибирального інвентаря	18.83	
0.29	Зона складування	86.74	
0.30	Коридор	54.80	
0.31	Насосна/водомірний вузол.Приміщення баків запасу води	54.72	
0.31*	Компресорна	11.18	
0.32	Приміщення дозування спецзасобів	11.18	
0.33	ІТП	25.12	
0.34	Комутиційна	16.56	
0.35	Вентиляційна камера	31.37	
	Загальна площа приміщень	859.20	
	Корисна площа поверху	766.41	
	Розрахункова площа поверху	552.89	
	Площа поверху	942.25	

						СЛ-О-20250707-АІ			
						Реконструкція будівель корпусу (М), призначення корпусу (Г), харчового блоку (Ш), адміністративного корпусу (Щ), спорядки (Ч), гаражу (Д,І,Е,Ж,З), котельні-прайни (В,Б) та сараю (П) існуючого майнового комплексу під створення відокремленого структурного підрозділу Медичного центру благодійної організації "Благодійний фонд "Суперливі" у м. Одеса по пров. Каркашадзе 2			
Зм.	Кільк.	Арк.	№ док.	Підпис	Дата				
						Реконструкція існуючого майнового комплексу	Стадія	Аркуш	Аркушів
Розробив	Торбич А.							1.2	
Перевірів	Вахнич Т.								
						Меблі, обладнання (-1 поверх)	ТОВ "ПЕЛЕ-ІНЖИНИРИНГ"		
Н. контр	Пелех А.								



Експлікація приміщень

№	Найменування	Площа,м ²	Кат. прим.
1.01	Тамбур	8.94	
1.02	Коридор	74.36	
1.03	Сходова клітка	12.54	
1.04	Вхід в підвал. Сходова клітка	8.06	
1.05	Переодягальня	16.52	
1.06	Санвузол з душем	4.69	
1.07	Кабінет ультразвукових електрофізіологічних досліджень	24.32	
1.08	Технічне приміщення. КПІ	6.03	
1.09	Санвузол для персоналу	4.68	
1.10	Кабінет роботи з документами	12.63	
1.11	Кабінет фахівця з соціальної роботи	14.01	
1.12	Кабінет психолога	14.01	
1.13	Кабінет лікаря спеціаліста	14.01	
1.14	Кабінет лікаря спеціаліста	14.01	
1.15	Кабінет проведення інвазивних реабілітаційних втручань/маніпуляційна/забір крові	13.86	
1.16	Загальний санвузол	8.26	
1.17	Загальний санвузол	8.36	
1.18	Кабінет лікаря спеціаліста	23.40	
1.19	Кабінет "рівний рівному"	23.85	
1.20	Кабінет асистивних технологій	26.22	
1.21	Дитяча кімната		
1.22	Зона гардеробу для гостей	4.48	

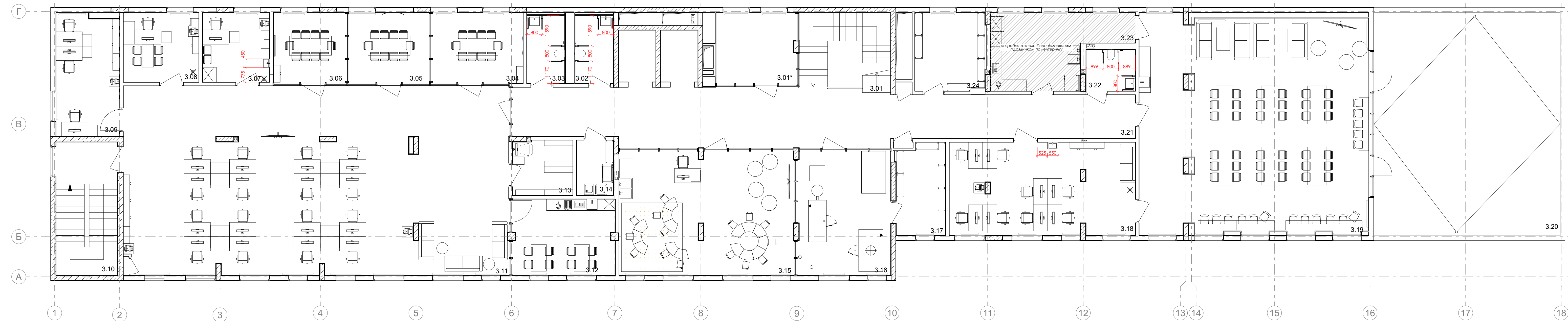
Експлікація приміщень

№	Найменування	Площа,м ²	Кат. прим.
1.23	Тамбур	10.03	
1.24	Зона реєстрації	24.59	
1.25	Вхідна група	68.68	
1.26	Сходова клітка	7.66	
1.27	Зона бібліотеки	14.72	
1.28	Вхід в підвал	11.73	
1.28*	Тамбур		
1.29	Переодягальня для пацієнтів	14.32	
1.30	Санвузол з душем	4.78	
1.31	Санвузол	5.13	
1.32	Коридор	11.90	
1.33	Переодягальня для пацієнтів	13.33	
1.34	Санвузол з душем	4.20	
1.35	Технічне приміщення	3.84	
1.36	Протокольна кімната/ординаторська	10.06	
1.37	Кабінет індивідуальної реабілітаційної допомоги з фізичної терапії	16.06	
1.38	Зал фізичної терапії	290.15	
	Загальна площа приміщень	848.52	
	Корисна площа поверху	789.56	
	Розрахункова площа поверху	693.43	
	Площа поверху	949.42	

							СЛ-О-20250707-АІ		
							Реконструкція будівель корпусу (М), приїзального корпусу (Г), харчового блоку (Ш), адміністративного корпусу (Ш), спорядки (Ч), гаражу (Д,И,Е,Ж,З), котельні-празни (В,Б) та сараю (П) існуючого майнового комплексу під створення відокремленого структурного підрозділу Медичного центру Благодійної організації "Благодійний фонд "Суперлиди" у м. Одеса по пров. Каркашадзе 2		
Зм.	Кільк.	Арк.	№ док.	Підпис	Дата		Реконструкція існуючого майнового комплексу		
							Стадія	Аркуш	Аркушів
Розробив		Торбич А.					1.3		
Перевірів		Вахнич Т.							
Н. контр		Пелех А.					Медлі, обладнання (1 поверх)		
							ТОВ "ПЕЛЕ-ІНЖИНИРИНГ"		



						СЛ-О-20250707-АІ		
						Реконструкція двабільє корпусу (М), приміального корпусу (П), харчового блоку (Ц), адміністративного корпусу (Ш), спортивки (Ч), гаражу (І,А,Е,Ж), котельні-підв. (В,Б) та сараю (П) існуючого майнового комплексу під створення Відремованого структурного підрозділу Медичного центру Благодійної організації "Благодійний фонд "Суперлюди" у м. Обеса по пров. Каркашадзе 2		
Зм.	Кільк.	Арк.	№ док.	Підпис	Дата		Стадія	Аркуш
						Реконструкція існуючого майнового комплексу		1.4
Розробив	Торбач А.					Меблі, обладнання (2 поверх)	ТОВ "ПЕЛЕ-ІНЖИНИРІНГ"	
Перевірів	Вахнич Т.							
Н. контр	Пелех А.							



Експлікація приміщень

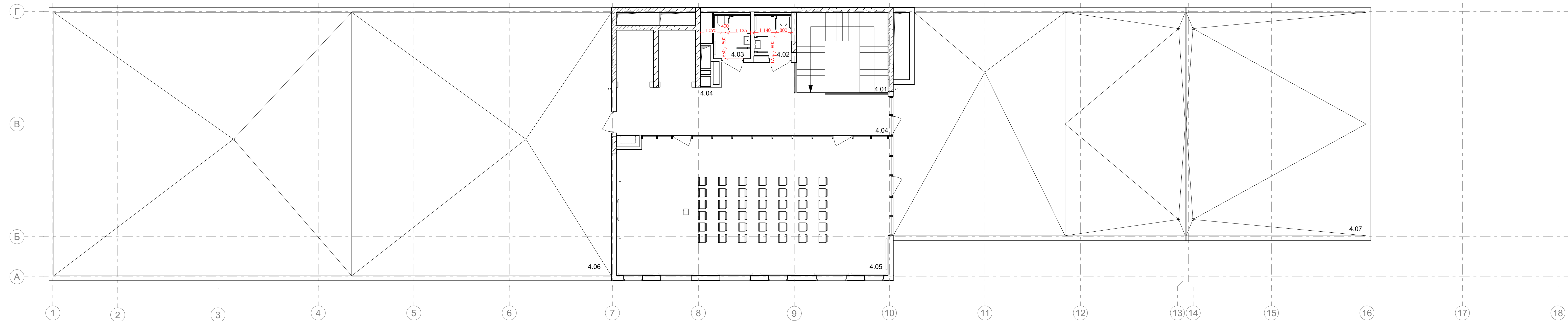
№	Найменування	Площа,м ²	Кат. прим.
3.01	Сходова клітка	19.00	
3.01*	Дитяча кімната	15.90	
3.02	Загальний санвузол	7.16	
3.03	Загальний санвузол	7.07	
3.04	Переговорна №1	17.85	
3.05	Переговорна №2	15.45	
3.06	Переговорна №3	14.28	
3.07	Кабінет медичної сестри	12.78	
3.08	Кабінет завідуючого філією	14.41	
3.09	Кабінет для ІТ спеціалістів	21.58	
3.10	Сходова клітка	22.58	
3.11	Офісне приміщення	198.66	
3.12	Зона прийому їжі	21.60	
3.13	Архівна	9.08	
3.14	Технічне приміщення. КПІ	5.60	

Експлікація приміщень

№	Найменування	Площа,м ²	Кат. прим.
3.15	Зона творчості	59.59	
3.16	Лабораторія 3Д протезування	32.31	
3.17	Технічне приміщення лабораторії	12.69	
3.18	Ординаторська	46.97	
3.19	Приміщення прийому їжі пацієнтів та персоналу	134.81	
3.20	Тераса(з коеф. 0,3)	32.63	
3.21	Коридор	88.69	
3.22	Санвузол	5.64	
3.23	Технічне приміщення кейтерінгу	23.93	
3.24	Серверна/комутаційна	15.16	
	Загальна площа приміщень	855.18	
	Корисна площа поверху	813.60	
	Розрахункова площа поверху	667.533	
	Площа поверху	1009.64	

						СЛ-О-20250707-АІ		
						Реконструкція будівель корпусу (М), приішального корпусу (Г), харчового блоку (Ш), адміністративного корпусу (Щ), спаларки (Ч), гаражу (Д,И,Е,Ж,З), котельні-пральні (В,Б) та сараю (П) існуючого майнового комплексу під створення відокремленого структурного підрозділу Медичного центру Благодійної організації "Благодійний фонд "Суперливі" у м. Одеса по пров. Каркашадзе 2		
Зм.	Кільк.	Арк.	№ док.	Підпис	Дата	Реконструкція існуючого майнового комплексу		
						Стадія	Аркуш	Аркушів
Розробив	Торбич А.					Медлі, обладнання (3 поверх)		
Перевірив	Вахнич Т.							
Н. контр	Пелех А.							
						1.5		
						ТОВ "ПЕЛЕ-ІНЖИНИРИНГ"		

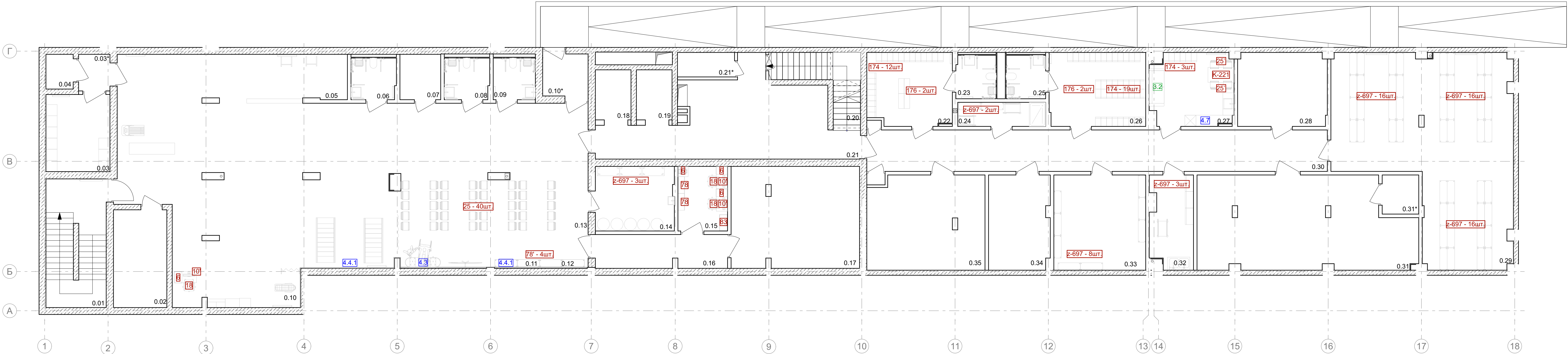
План 4-го поверху М 1:100



Експлікація приміщень

№	Найменування	Площа,м²	Кат. прим.
4.01	Сходова клітка	20.00	
4.02	Санвузол	4.25	
4.03	Санвузол	4.37	
4.04	Коридор	39.99	
4.05	Конференц зал	102.74	
4.06	Технічна тераса(з коеф. 0,3)	118.27	
4.07	Тераса(з коеф. 0,3)	83.63	
	Загальна площа приміщень	373.25	
	Корисна площа поверху	353.25	
	Розрахункова площа поверху	194.99	
	Площа поверху	889.19	

							СЛ-О-20250707-АІ		
							Реконструкція будівель корпусу (М), призначеного корпусу (Г), харчового блоку (Ш), адміністративного корпусу (Щ), столовки (Ч), гаражу (Д,И,Е,Ж,З), котельні-прайні (В,Б) та сараю (П) існуючого майнового комплексу під створення відокремленого структурного підрозділу Медичного центру Благодійної організації "Благодійний фонд "Суперливі" у м. Одеса по пров. Каркашадзе 2		
Зм.	Кільк.	Арк.	№ док.	Підпис	Дата				
							Реконструкція існуючого майнового комплексу	Стадія	Аркуш
Розробив	Торбич А.							1.6	Аркушів
Перевірів	Вахнич Т.								
Н. контр	Пелех А.						Меблі, обладнання (4 поверх)	ТОВ "ПЕЛЕ-ІНЖИНІРИНГ"	



Експлікація приміщень

Експлікація приміщень

№	Найменування	Площа,м²	Кат. прим.
0.01	Сходова клітка	21.37	
0.02	Електрощитова	14.97	
0.03	Кімната тимчасового зберігання медичних відходів	14.17	
0.03*	Тамбур	3.29	
0.04	Побутовий підйомник	2.72	
0.05	Зона медичного пункту	17.48	
0.06	Санвузол з душем	5.36	
0.07	Насосна	5.31	
0.08	Санвузол з душем	5.36	
0.09	Санвузол з душем	5.04	
0.10	Зала реабілітації/основне приміщення укриття	207.90	
0.10*	Зона входу з захисним екраном	5.89	
0.11	Зона зберігання запасу їжі	5.50	
0.12	Зона зберігання запасу води	5.23	
0.13	Зона підігріву та прийому їжі	20.66	
0.14	Приміщення запасу води	14.59	
0.15	Пункт керування/пожежний пост	9.20	
0.16	Коридор	12.91	
0.17	Приміщення вентиляційного та фільтровентиляційного обладнання	37.25	
0.18	Ліфт	5.12	
0.19	Ліфт	5.12	
0.20	Сходова клітка	3.07	

№	Найменування	Площа,м²	Кат. прим.
0.20*	Розширювальна камера	7.21	
0.21	Тамбур-шлюз з підпором повітря	46.22	
0.21*	Розширювальна камера	4.01	
0.22	Переодягальня для персоналу	17.59	
0.23	Санвузол з душем	4.97	
0.24	Приміщення зберігання м'яких засобів	6.08	
0.25	Санвузол з душем	4.93	
0.26	Переодягальня для персоналу	20.42	
0.27	Приміщення для персоналу клінінгу з зоною для переодягання та прийому їжі	16.88	
0.28	Приміщення зберігання прибирального інвентаря	18.83	
0.29	Зона складування	86.74	
0.30	Коридор	54.80	
0.31	Насосна/водомірний вузол.Приміщення баків запасу води	54.72	
0.31*	Компресорна	11.18	
0.32	Приміщення дозування спецзасобів	11.18	
0.33	ІТП	25.12	
0.34	Комутиційна	16.56	
0.35	Вентиляційна камера	31.37	
	Загальна площа приміщень	859.20	
	Корисна площа поверху	766.41	
	Розрахункова площа поверху	552.89	
	Площа поверху	942.25	

СЛ-О-20250707-АІ

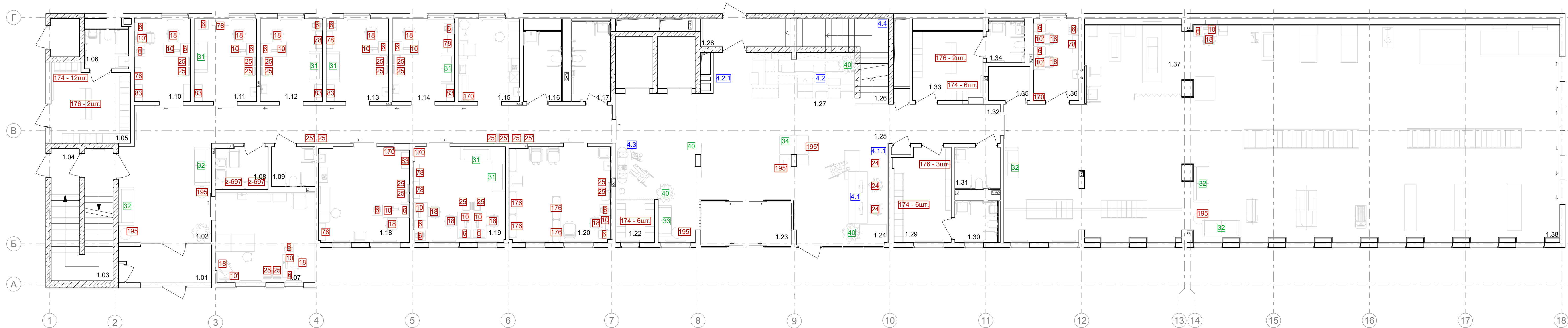
Реконструкція будівель корпусу (М), призначеного корпусу (Г), харчового блоку (Ш), адміністративного корпусу (Ш), спорядки (Ч), гаражу (Д,И,Е,Ж,З), котельні-пральні (В,Б) та сараю (П) існуючого майнового комплексу під створення відокремленого структурного підрозділу Медичного центру Благодійної організації "Благодійний фонд "Суперливі" у м. Одеса по пров. Каркашадзе 2

Реконструкція існуючого майнового комплексу

Схема маркування меблевих елементів (-1 поверх)

ТОВ "ПЕЛЕ-ІНЖИНИРИНГ"

План 1-го поверху М 1:100



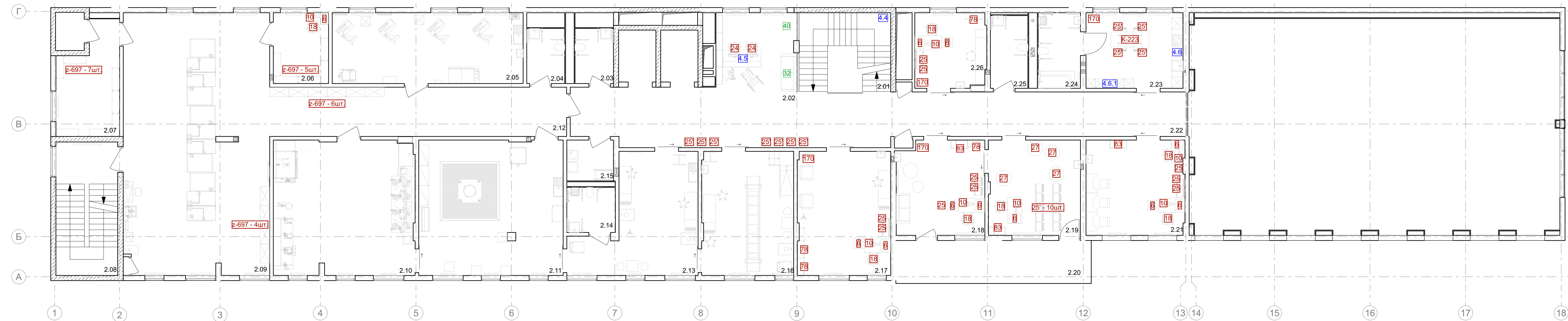
Експлікація приміщень

№	Найменування	Площа, м ²	Кат. прим.
1.01	Тамбур	8.94	
1.02	Коридор	74.36	
1.03	Сходова клітка	12.54	
1.04	Вхід в підвал. Сходова клітка	8.06	
1.05	Переодягальня	16.52	
1.06	Санвузол з душем	4.69	
1.07	Кабінет ультразвукових електрофізіологічних досліджень	24.32	
1.08	Технічне приміщення. КПІ	6.03	
1.09	Санвузол для персоналу	4.68	
1.10	Кабінет роботи з документами	12.63	
1.11	Кабінет фахівця з соціальної роботи	14.01	
1.12	Кабінет психолога	14.01	
1.13	Кабінет лікаря спеціаліста	14.01	
1.14	Кабінет лікаря спеціаліста	14.01	
1.15	Кабінет проведення інвазивних реабілітаційних втручань/маніпуляційна/забір крові	13.86	
1.16	Загальний санвузол	8.26	
1.17	Загальний санвузол	8.36	
1.18	Кабінет лікаря спеціаліста	23.40	
1.19	Кабінет "рівний рівному"	23.85	
1.20	Кабінет асистивних технологій	26.22	
1.21	Дитяча кімната		
1.22	Зона гардеробу для гостей	4.48	

Експлікація приміщень

№	Найменування	Площа, м ²	Кат. прим.
1.23	Тамбур	10.03	
1.24	Зона рецепції	24.59	
1.25	Вхідна група	68.68	
1.26	Сходова клітка	7.66	
1.27	Зона бібліотеки	14.72	
1.28	Вхід в підвал	11.73	
1.28*	Тамбур		
1.29	Переодягальня для пацієнтів	14.32	
1.30	Санвузол з душем	4.78	
1.31	Санвузол	5.13	
1.32	Коридор	11.90	
1.33	Переодягальня для пацієнтів	13.33	
1.34	Санвузол з душем	4.20	
1.35	Технічне приміщення	3.84	
1.36	Протокольна кімната/ординаторська	10.06	
1.37	Кабінет індивідуальної реабілітаційної допомоги з фізичної терапії	16.06	
1.38	Зал фізичної терапії	290.15	
	Загальна площа приміщень	848.52	
	Корисна площа поверху	789.56	
	Розрахункова площа поверху	693.43	
	Площа поверху	949.42	

						СЛ-О-20250707-AI			
						Реконструкція будівель корпусу (М), приміального корпусу (Г), харчового блоку (Щ), адміністративного корпусу (Ш), спорту (Ч), гараж (Д,И,Ж,Э), котельні-паралелі (В,Б) та сараю (П) існуючого майнового комплексу під створення відокремленого структурного підрозділу Медичного центру благодійної організації "Благодійний фонд "Суспільний ум. м. Обеса по пров. Кархашдзе з			
Зм.	Кільк.	Арк.	№ док.	Підпис	Дата				
						Реконструкція існуючого майнового комплексу	Стадія	Аркуш	Аркушіб
Розробив		Торбіч А.				Схема маркування меблевих елементів (1 поверх)		1.49	
Перевірив		Вахнич Т.							
Н. контр		Пелех А.					ТОВ "ПЕ/Е-ІНЖИНІРИНГ"		



Експлікація приміщень

№	Найменування	Площа,м ²	Кат. прим.
2.01	Сходова клітка	19.86	
2.02	Зона рецепції	16.80	
2.03	Загальний санвузол	5.80	
2.04	Санвузол для персоналу	5.73	
2.05	Машинне відділення дерево/пластик	37.04	
2.06	Склад для компонентів протезів	10.72	
2.07	Склад	17.64	
2.08	Сходова клітка	22.58	
2.09	Зона роботи протезистів	104.87	
2.10	Приміщення обробки пластику/вакуумне формування	52.97	
2.11	Приміщення гіпсового моделювання	53.25	
2.12	Коридор	40.07	
2.13	Приміщення зняття зліпків	32.39	
2.14	Санвузол з душем	5.99	
2.15	Технічне приміщення. КПІ	5.22	
2.16	Кабінет роботи з пацієнтами	31.13	

Експлікація приміщень

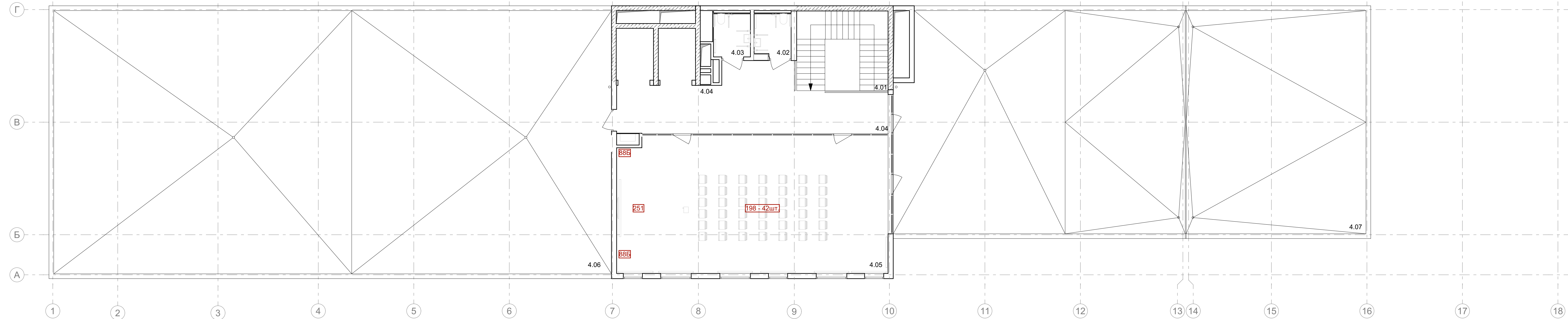
№	Найменування	Площа,м ²	Кат. прим.
2.17	Кабінет Direct Socket	31.61	
2.18	Кабінет індивідуальної психологічної допомоги	23.24	
2.19	Кабінет групової психологічної допомоги	23.94	
2.20	Балкон (з коеф. 0,3)	5.98	
2.21	Кабінет індивідуальної ерготерапії	26.04	
2.22	Коридор	86.45	
2.23	Кухня-вітальня(ерготерапія)	20.35	
2.24	Ванна кімната(ерготерапія)	8.75	
2.25	Санвузол	7.47	
2.26	Кабінет індивідуальної реабілітаційної допомоги з мови й мовлення	14.74	
Загальна площа приміщень		708.16	
Корисна площа поверху		665.72	
Розрахункова площа поверху		539.21	
Площа поверху		784.88	

СЛ-О-20250707-АІ					
Реконструкція будівель корпусу (М), приціального корпусу (Г), харчового блоку (Ш), адміністративного корпусу (Щ), спорядки (Ч), гаражу (Д,И,Е,Ж,З), котельні-пральні (В,Б) та сараю (П) існуючого майнового комплексу під створення відокремленого структурного підрозділу Медичного центру Благодійної організації "Благодійний фонд "Суперливі" у м. Одеса по пров. Каркашадзе 2					
Зм.	Кільк.	Арк.	№ док.	Підпис	Дата
Реконструкція існуючого майнового комплексу					
Розробив				Торбич А.	
Перевірів				Вахнич Т.	
Н. контр				Пелех А.	
Схема маркування меблевих елементів (2 поверх)				ТОВ "ПЕЛЕ-ІНЖИНІРИНГ"	



						СЛ-О-20250707-АІ		
						Реконструкція двайфел корпусу (М), приймального корпусу (П), харчового блоку (Ц), адміністративного корпусу (Ш), спортивної (С), гаражної (Г.А.Е.Ж.З), котельні-підваси (В.Б) та сараю (П) існуючого майнового комплексу під створення відокремленого структурного підрозділу Медичного центру Благодійної організації "Благодійний фонд "Суперлюди" у м. Обеса по пров. Каркашадзе 2		
Зм.	Кільк.	Арк.	№ док.	Підпис	Дата		Стадія	Аркуш
						Реконструкція існуючого майнового комплексу		1.51
Розробив	Торбач А.					Схема маркування меблевих елементів (3 поверх)	ТОВ "ПЕ/Е-ІНЖИНИРІНГ"	
Перевірів	Вахнич Т.							
Н. контр	Пелех А.							

План 4-го поверху М 1:100



Експлікація приміщень

№	Найменування	Площа,м²	Кат. прим.
4.01	Сходова клітка	20.00	
4.02	Санвузол	4.25	
4.03	Санвузол	4.37	
4.04	Коридор	39.99	
4.05	Конференц зал	102.74	
4.06	Технічна тераса(з коеф. 0,3)	118.27	
4.07	Тераса(з коеф. 0,3)	83.63	
	Загальна площа приміщень	373.25	
	Корисна площа поверху	353.25	
	Розрахункова площа поверху	194.99	
	Площа поверху	889.19	

							СЛ-О-20250707-АІ
							Реконструкція будівель корпусу (М), призначеного корпусу (Г), харчового блоку (Ш), адміністративного корпусу (Щ), спаларки (Ч), гаражу (Д,И,Е,Ж,З), котельні-пральні (В,Б) та сараю (П) існуючого майнового комплексу під створення відокремленого структурного підрозділу Медичного центру Благодійної організації "Благодійний фонд "Суперливі" у м. Одеса по пров. Каркашадзе 2
Зм.	Кільк.	Арк.	№ док.	Підпис	Дата		
						Реконструкція існуючого майнового комплексу	Стадія
Розробив	Торбич А.						Аркуш
Перевірив	Вахнич Т.						1.52
Н. контр	Пелех А.					Схема маркування меблевих елементів (4 поверх)	Аркушів
						ТОВ "ПЕЛЕ-ІНЖИНІРИНГ"	



СКЛОБЛОК SEVES CLEAR WAVE ПОЛОВИНКА 190X90X80 ПРОЗОРНИЙ БЕЗЗВАРНИЙ



ОЗДОБЛЕННЯ СТІН В ЗОНІ ПОРТАЛІВ ЛЮТА - ГНУЧКА КЕРАМІКА CHISELED STONE H02



СТІНОВІ ПАНЕЛІ ІЗ ЛИСТІВ НЕРЖАВЮЧОГО СТАЛІ АБО ІМІТАЦІЯ КОМПАКТ ПЛИТАМИ FUNDER MAX ІЗ ВИКОРИСТАННЯМ НАСТІННИХ ЛЕДБОКСІВ ЯК ЛАКОНІЧНИЙ ЕЛЕМЕНТ НАВІГАЦІЯ ТА ДЕКОР

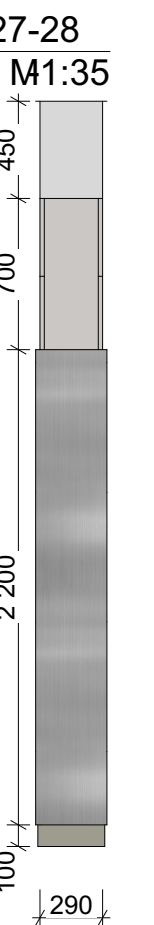
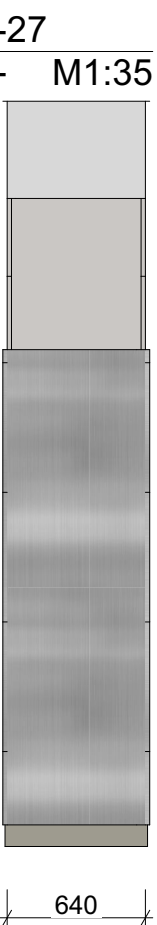
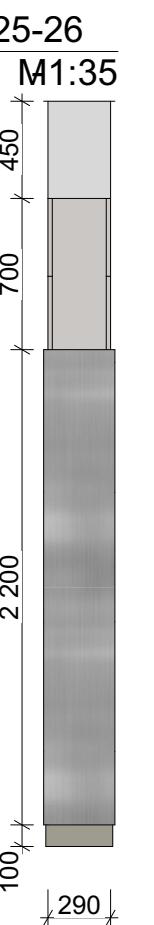
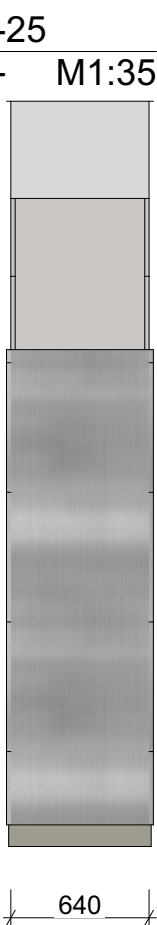
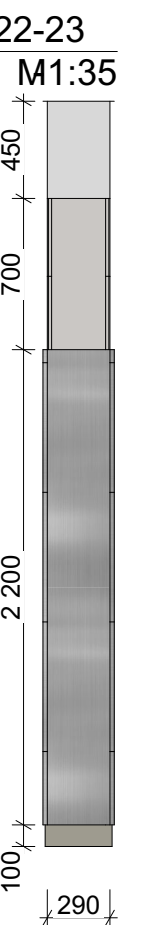
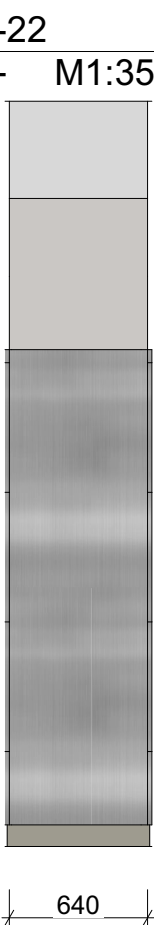
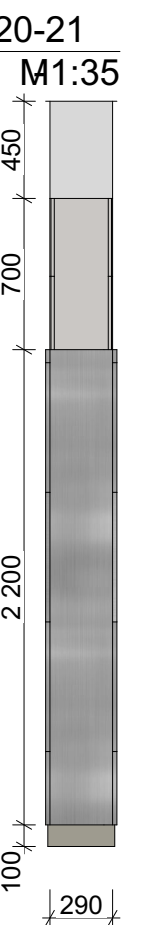
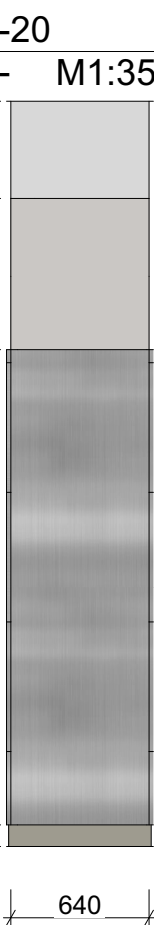
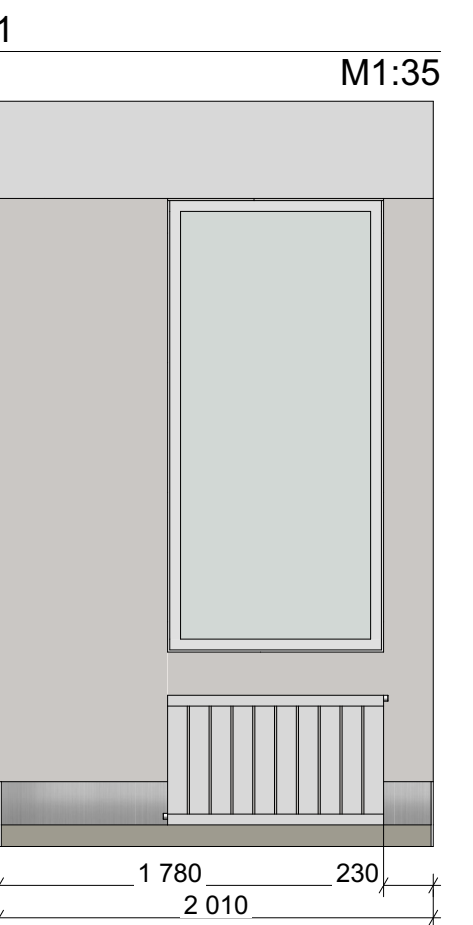
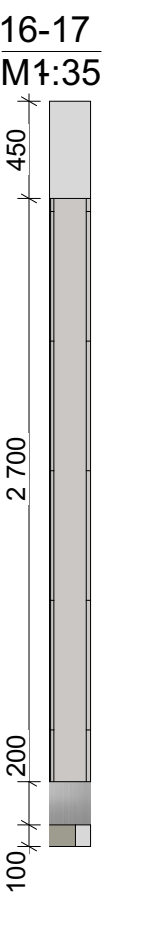
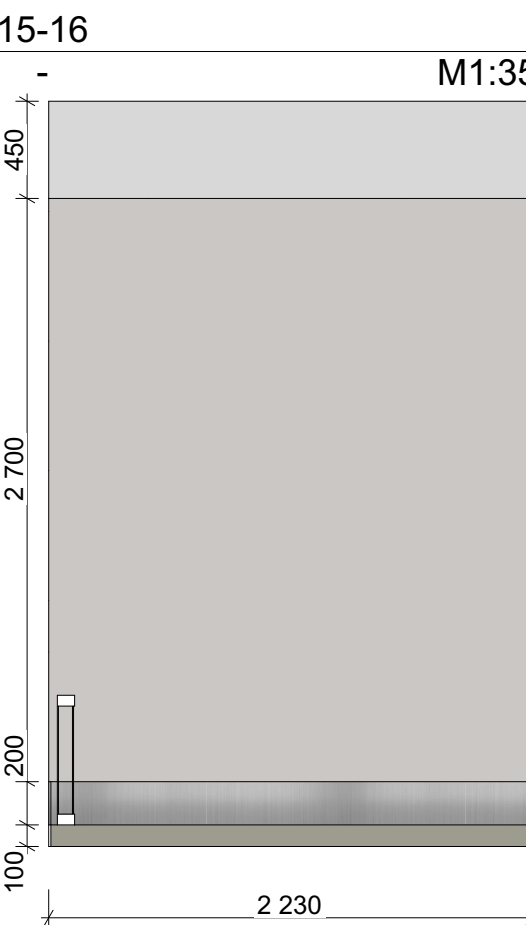
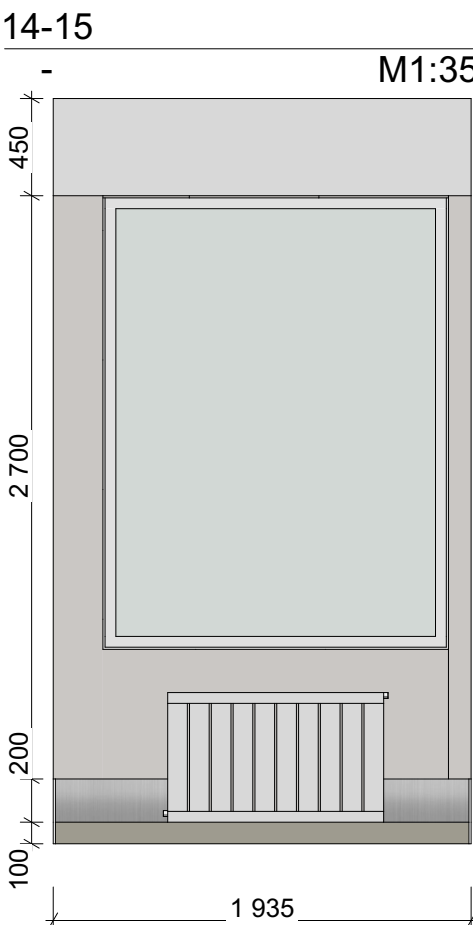
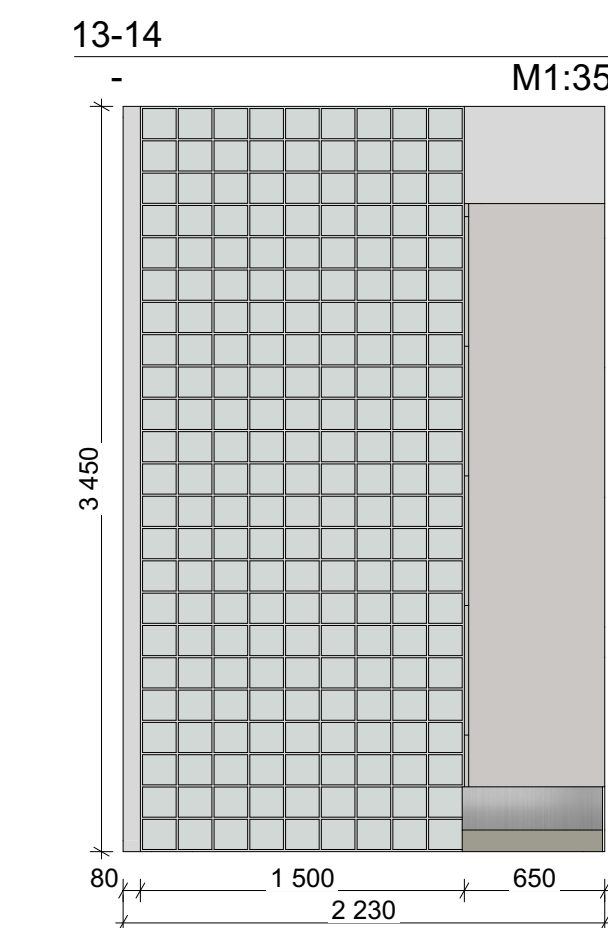
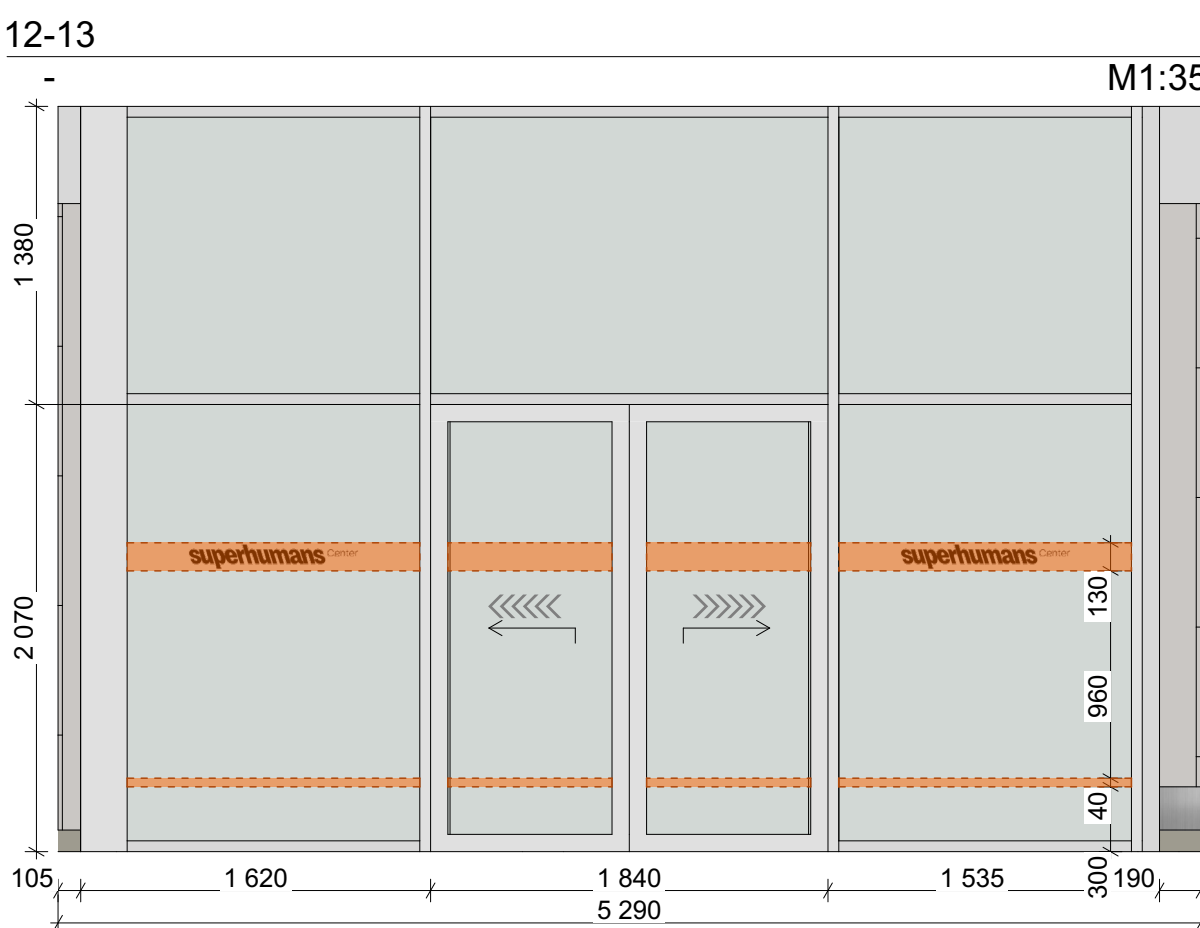
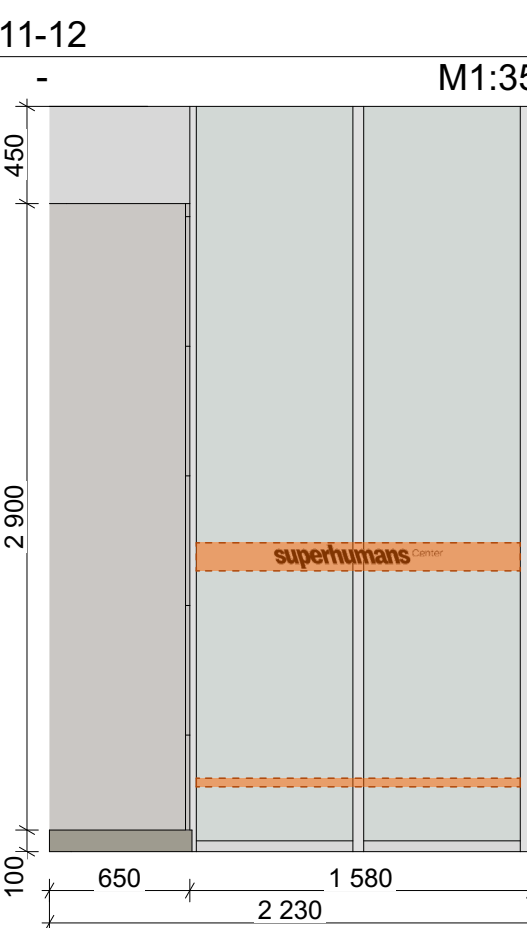
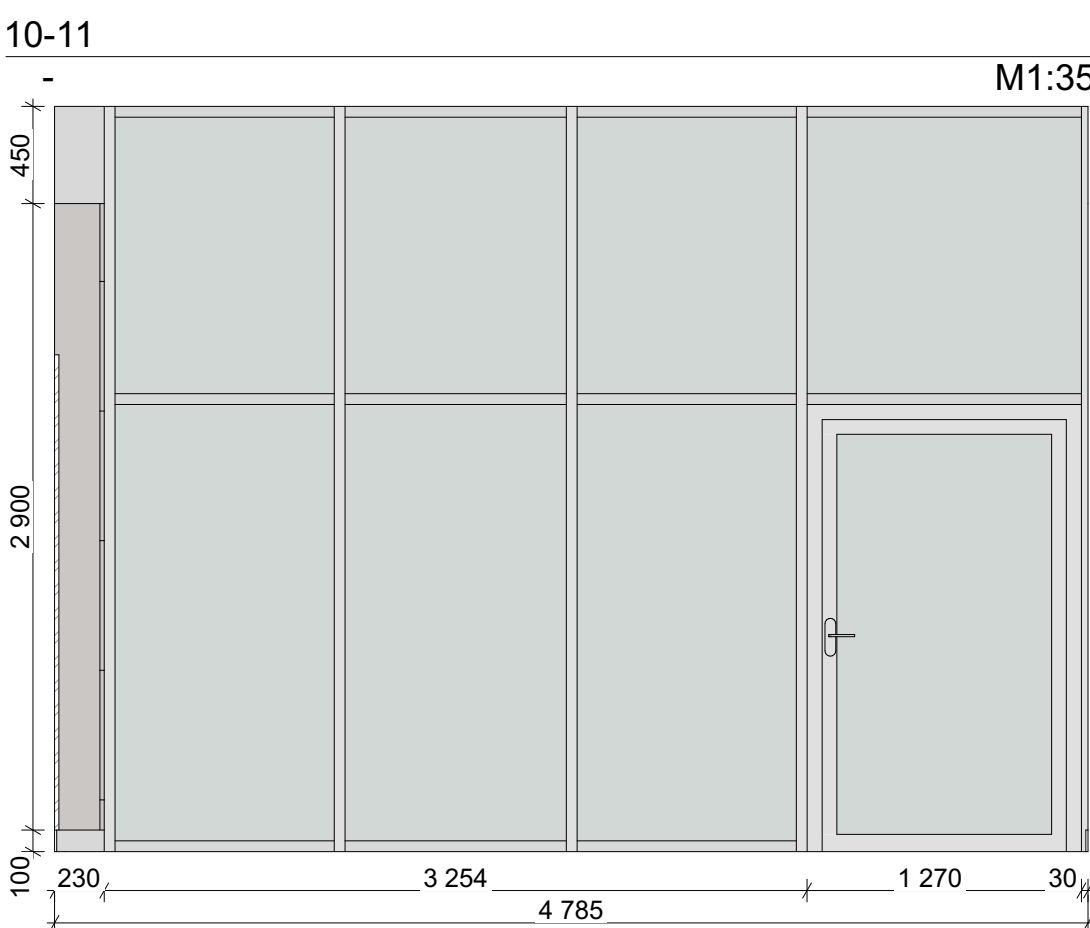
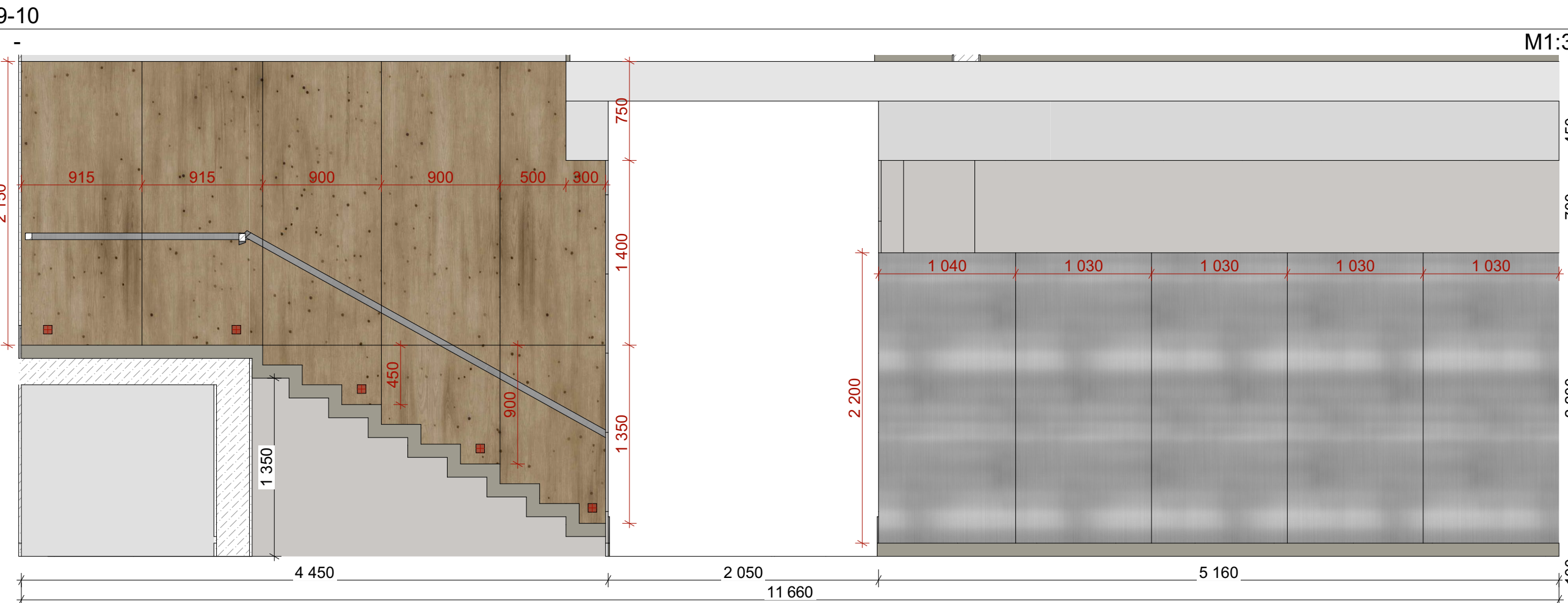
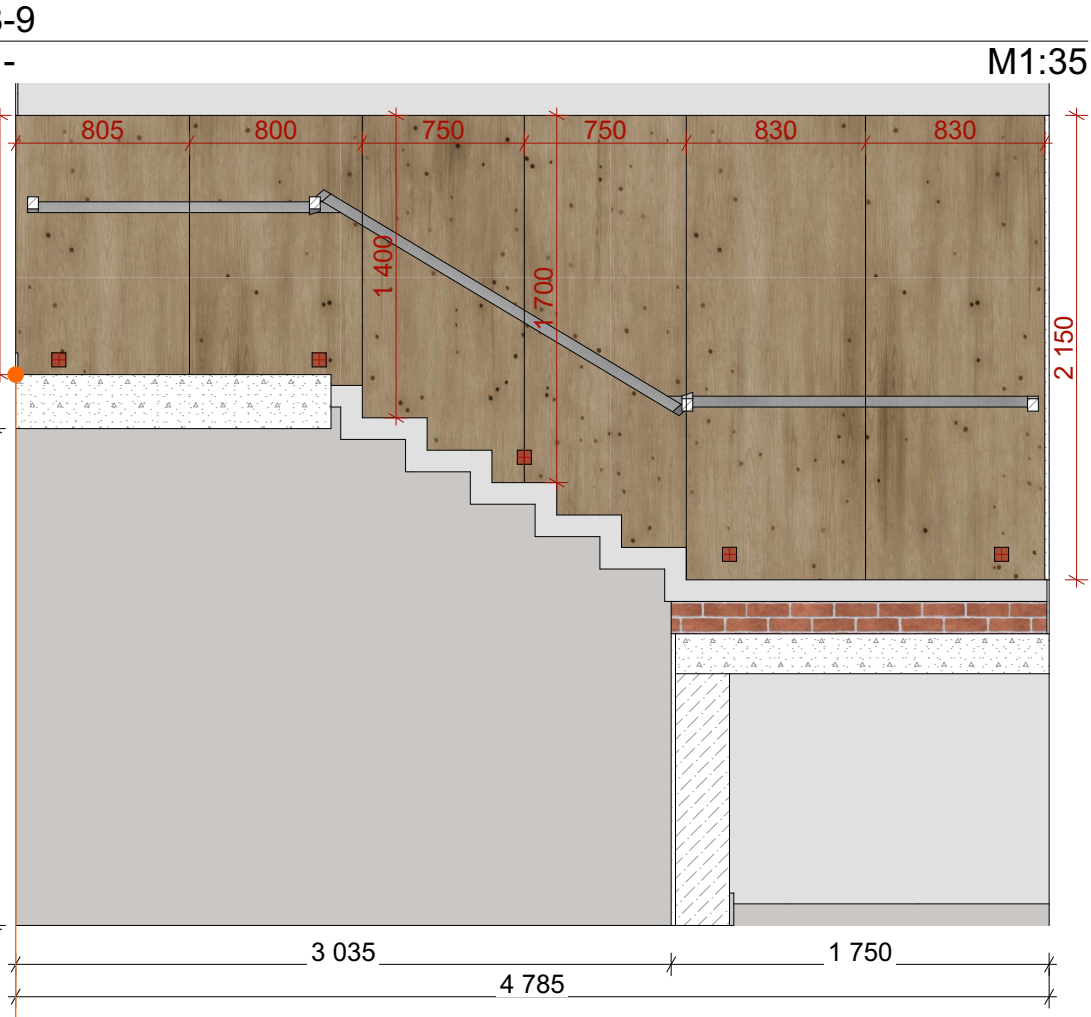
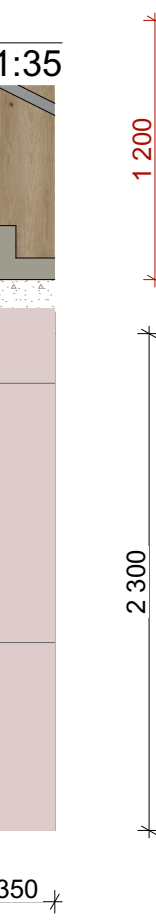
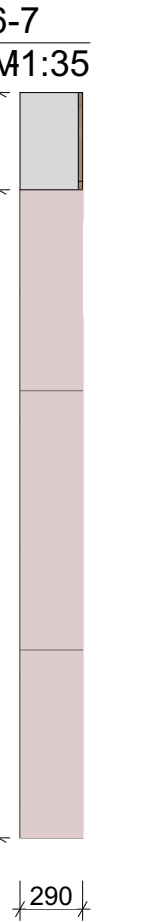
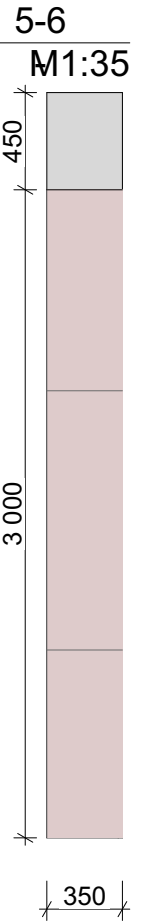
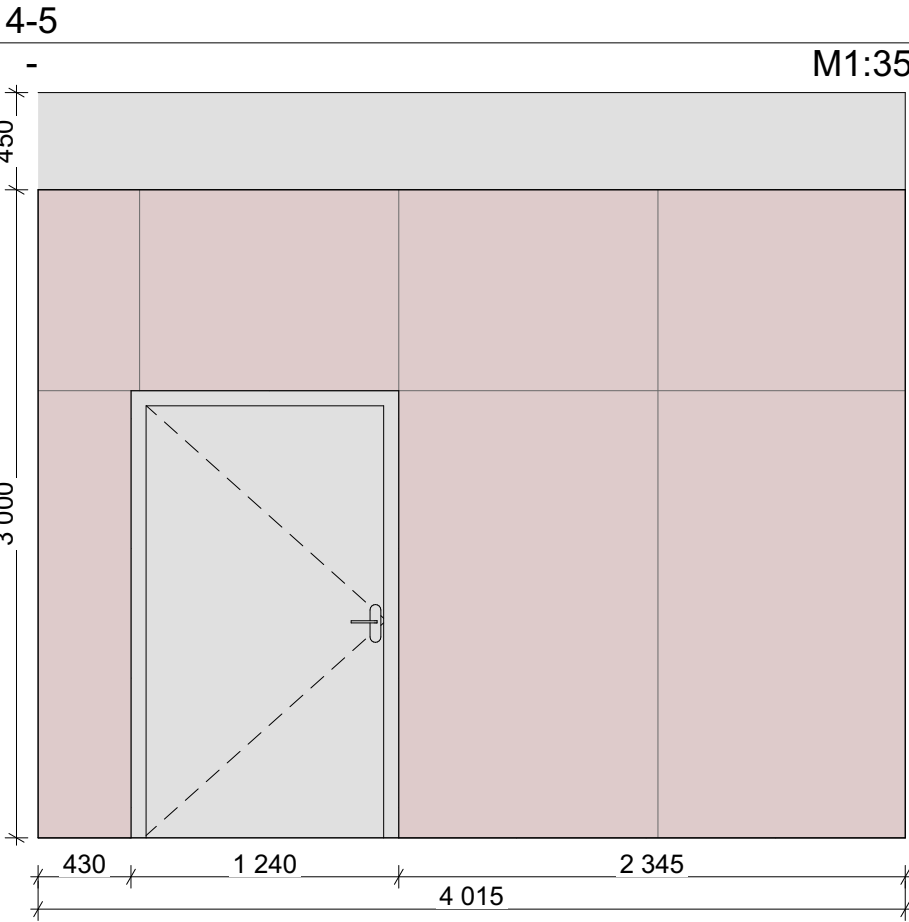
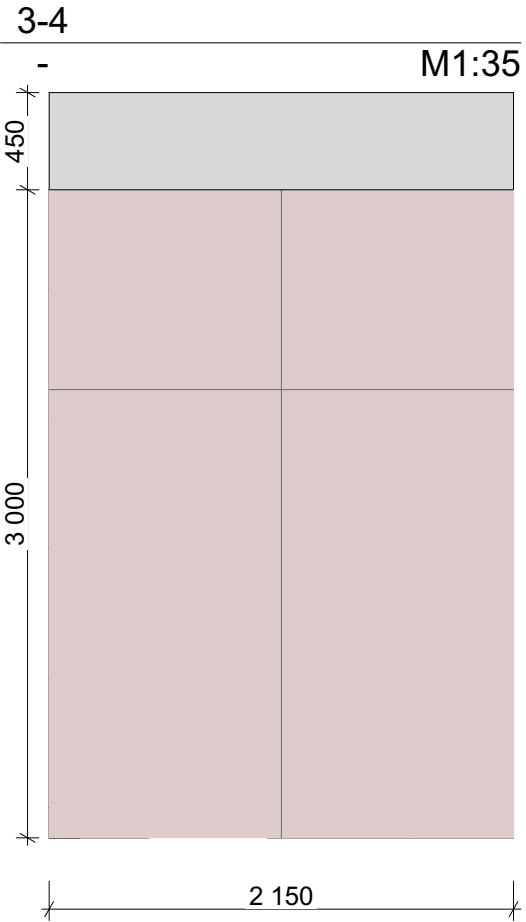
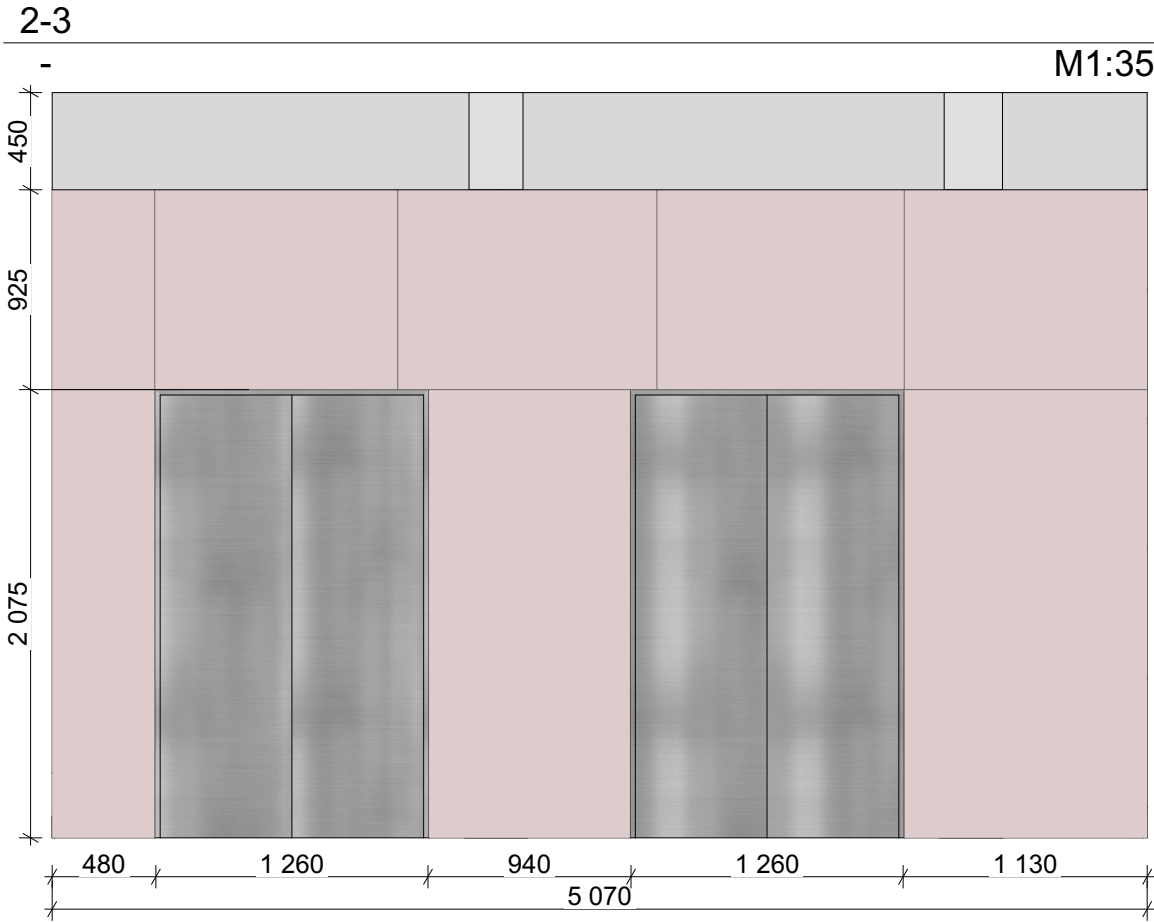
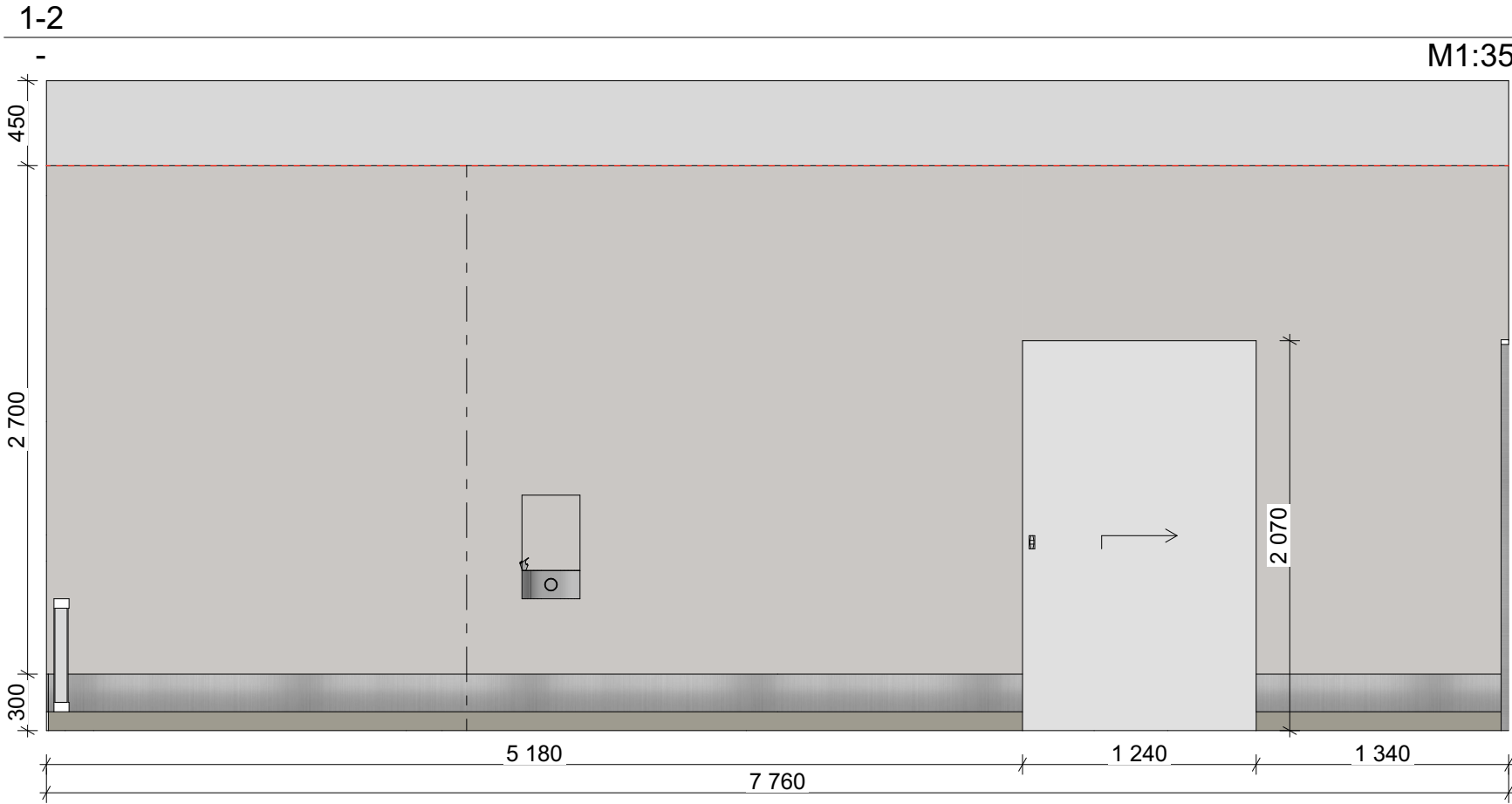


МАТЕРІАЛ ЗОБРАЖЕНИЙ НА ВІЗУАЛІЗАЦІЇ ЯК "ДЕРЕВ'ЯНІ ТЕКСТУРИ" - ФАНЕРА , З МОЖЛИВІСТЮ НАДАВАТИ КОЛІР І РІЗНИЙ ТОН НАСиченості

Умовні позначення	
Панелі гнучка кераміка CHISELED STONE H02 (2400X1200)	
Панелі декоративні , матеріал - фанера	
Пофарбування NCS S1002 Y50R	
Скляні конструкції	
Панелі декоративні з нержавіючої сталі	
Склянки	

					СЛ-О-20250707-АІ		
					Реконструкція будівель корпусу (П), прибудованого корпусу (П), корпусного блоку (П), адміністративного корпусу (П), спортивної (П), гаражу (П), котельні-пральні (П) та сараю (П) існуючого медичного комплексу на території відомого науково-технічного підприємства Національного центру біологічної організації "Біологічний фонд "Суперлюди" у м. Одеса по проєкту "Коридор 2"		
					Реконструкція існуючого медичного комплексу		
Зм. Кільк. Арк. № док. Підпис Дата					Стаття	Аркуш	Архив
Розробив: Тарбач А.					153		
Перевірив: Вахнич Т.							
Н. контр. Пелех А.					Схема маркування стін вхідної зони. Розгортки стін		
					ТОВ "ПЕЛЕ-ІНЖИНІРІНГ"		

Розгортки стін вхідної групи



- Примітки: ПАНЕЛІ 4.4
1. Матеріал - ФАНЕРА (приймається альтернативи зі збереженням візуальних властивостей, шпон, ДСП із преміальною ламінацією);
2. Товщина 10-15мм (ЗАБЕЗПЕЧИТИ СТІЙКІСТЬ ДО ВОЛОГИ, ДЛЯ ЗАПОБІГАННЯ ДИФОРМАЦІЇ);
3. Покриття матовим лаком з бейцбуванням;
4. Набутий сорт;
5. Шви між панелями 5 мм;
6. Монтаж на направляючі або клеї;
7. Передбачити лед підсвітку зверху 3000К, вірізка П-подібного профілю із розсіювачем у торцеві або відступ на ширину профіля від стіни з монтажем на попередньо підготовлені горизонтальні планки кріплення;
8. Надати візрієць перед виготовленням для погодження замовника та автором проєкту.

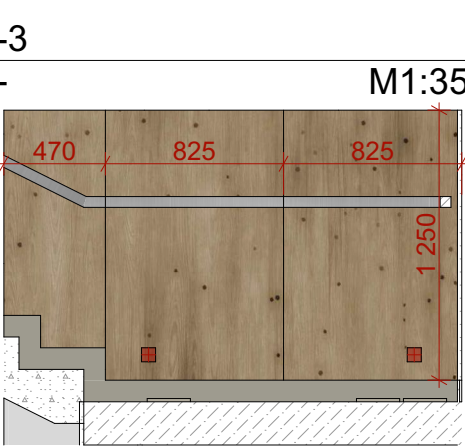
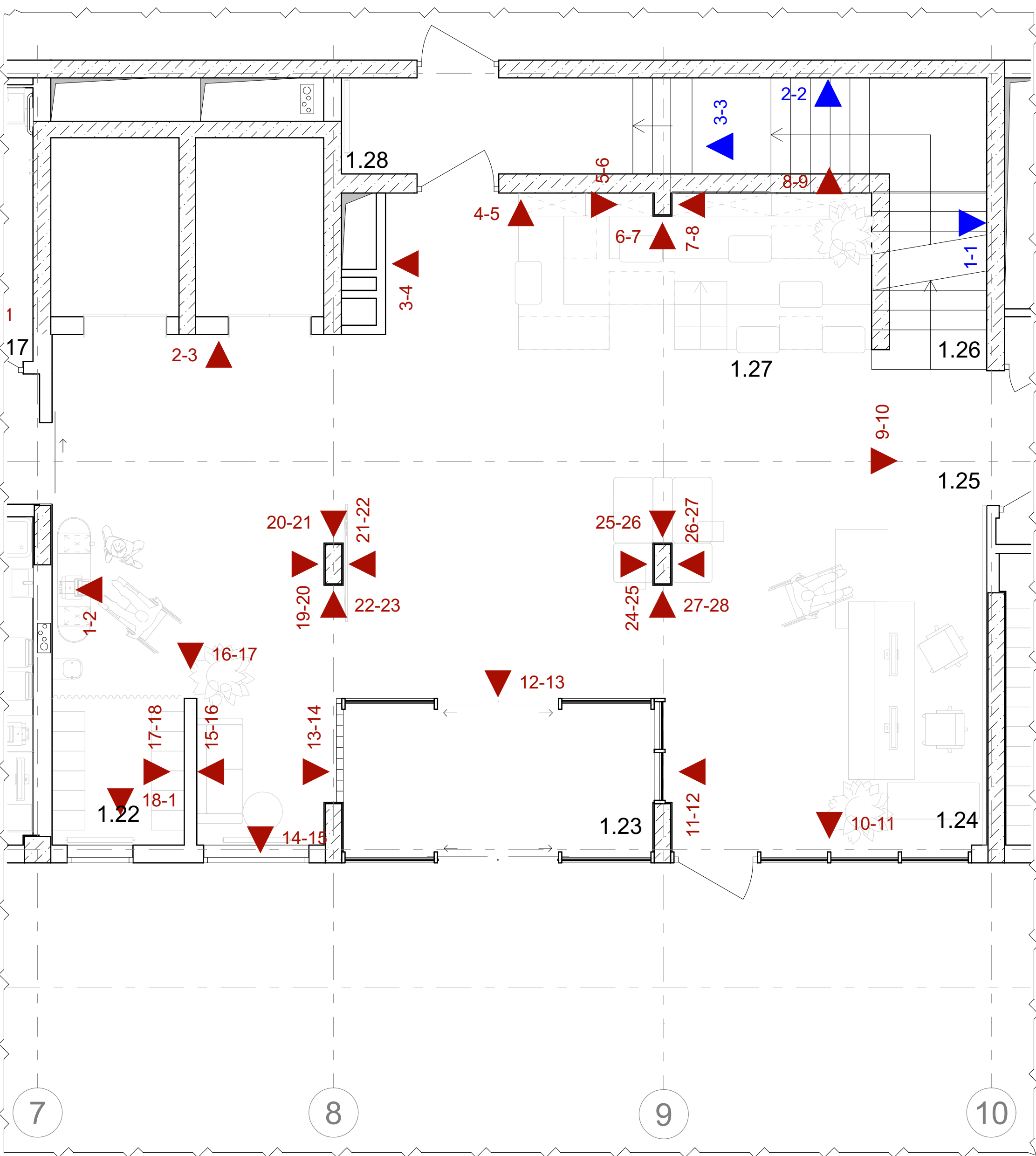
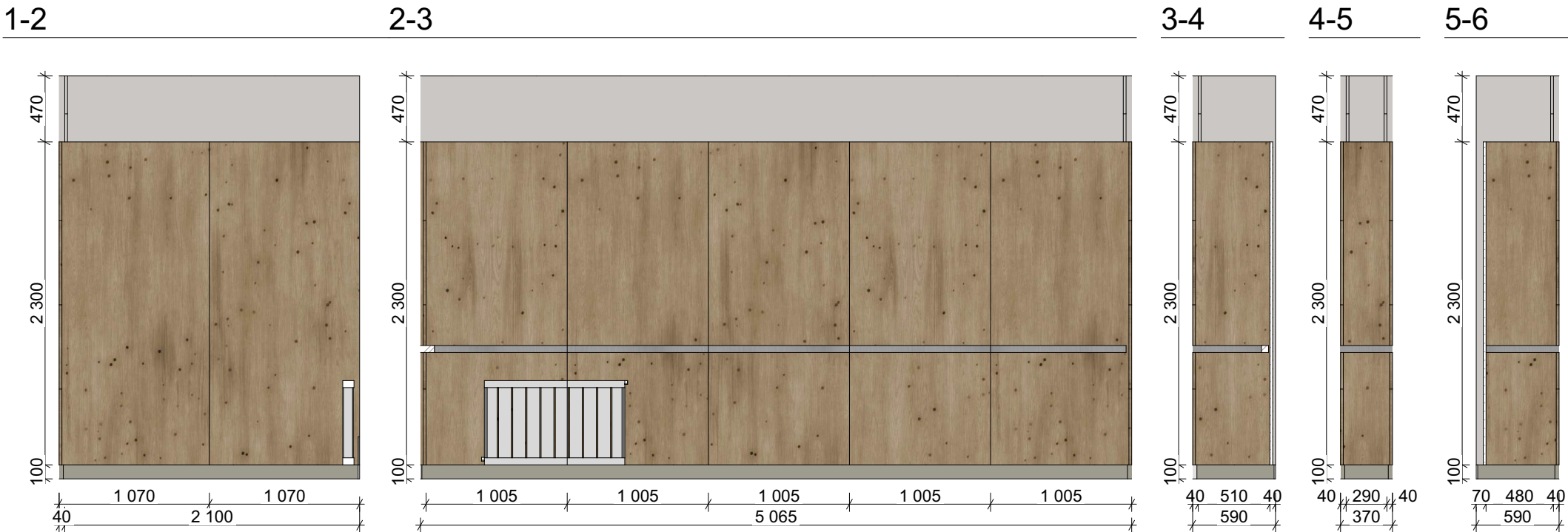


Схема маркування стін вхідної групи



Погоджено				
Погоджено				
ГАП				
Зам. інв. №				
Підпис і дата				
Інв. № ор.				



Умовні позначення	
Панелі гнучка кераміка CHISELED STONE H02 (2400x1200)	
Панелі декоративні , матеріал - фанера	
Пофарбування NCS S1002 Y50R	
Скляні конструкції	
Панелі декоративні з нержавіючої сталі	
Склоблоки	

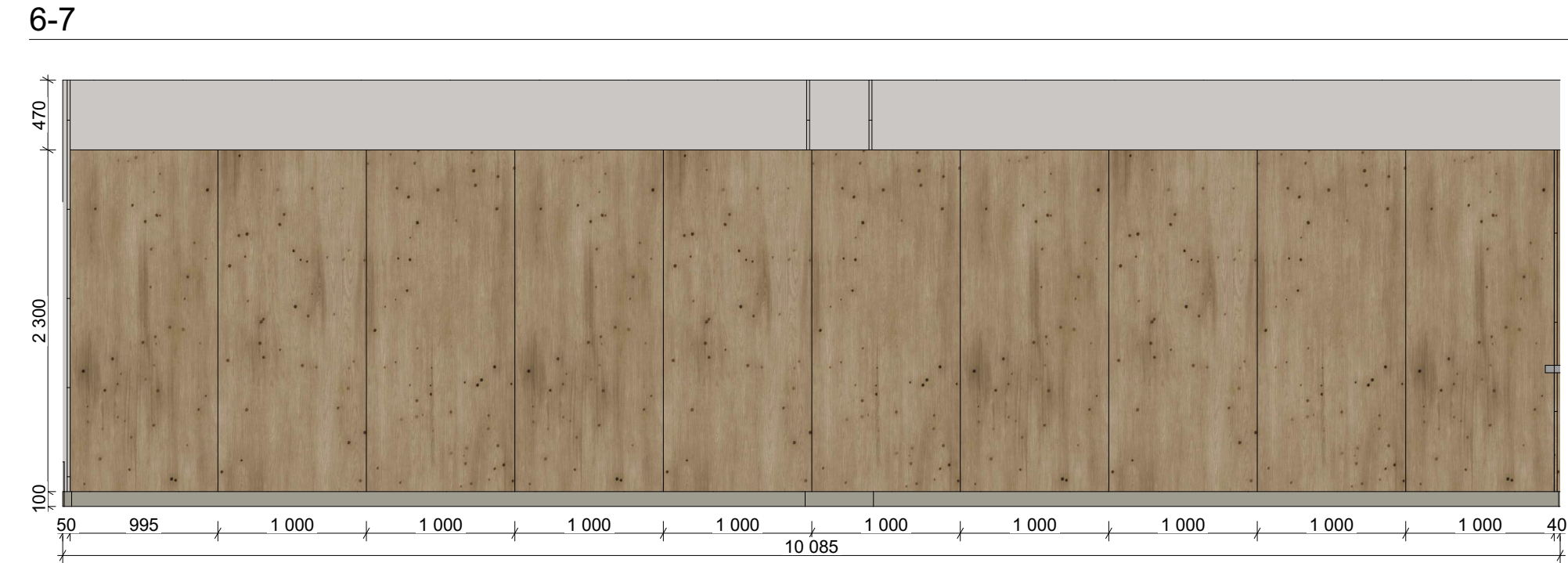
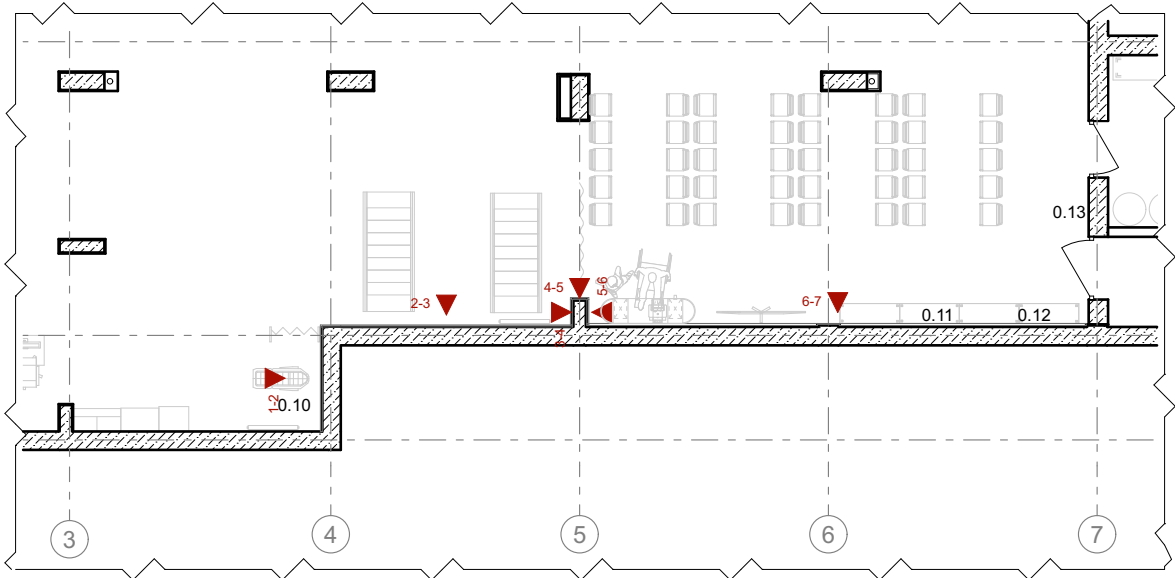


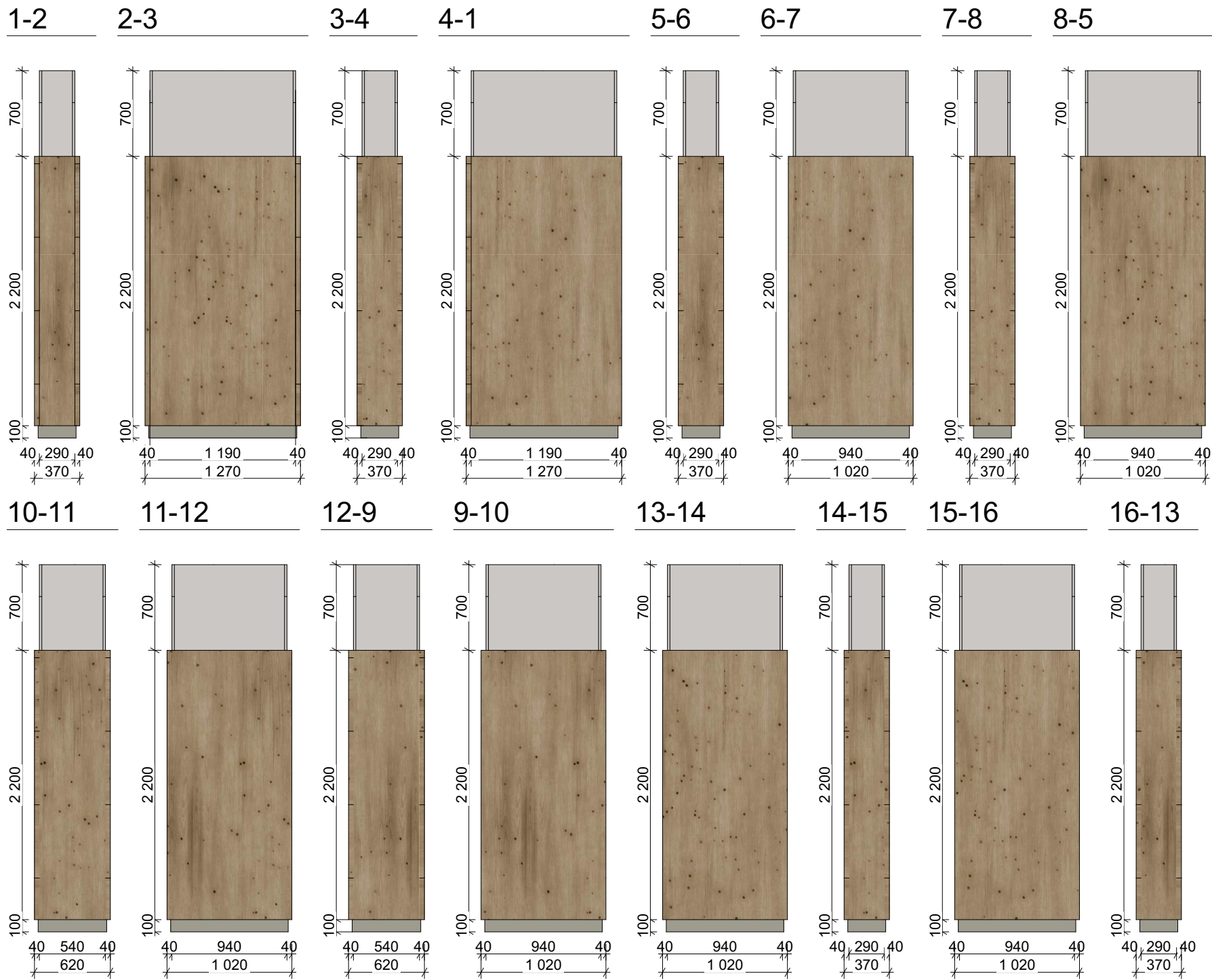
Схема розташування на плані



Примітки: ПАНЕЛІ 4.12
1. Матеріал зображений на візуалізації – ФАНЕРА (приймаються альтернативи зі збереженням візуальних властивостей, шпон, ДСП із преміальною імітацією);
2. Товщина 10-15мм мм (ЗАБЕЗПЕЧИТИ СТІЙКІСТЬ ДО ВОЛОГИ, ДЛЯ ЗАПОБІГАННЯ ДИФОРМАЦІЇ);
3. Покриття матовим лаком з безцукрянням;
4. Найвищий сорт;
5. Шви між панелями 5 мм;
6. Монтаж на направляючі або клей;
7. Передбачити лед підсвітку зверху 3000K, візка П-подібного профілю із розсіювачем у торець або відступ на ширину профіля від стіни з монтажем на попередньо підготовлені горизонтальні планки кріплення;
8. Надати візріць перед виготовленням для погодження замовника та авторам проекту.

						СЛ-О-20250707-АІ			
						Реконструкція будівель корпусу (М), приймального корпусу (Г), харчового блоку (Ц), адміністративного корпусу (Щ), столовки (Ч), гаражу (Д,И,Е,Ж,З), котельні-пральні (В,Б) та сараю (П) існуючого майнового комплексу під створення відокремленого структурного підрозділу Медичного центру Благодійної організації "Благодійний фонд "Суперлюди" у м. Одеса по пров. Каркашадзе 2			
Зм.	Кіл.	Арк.	Ндок.	Підпис	Дата	Реконструкція існуючого майнового комплексу	стадія	аркуш	аркушів
Розробив	Торбич А.							1.54	
Перевірів	Пелех А.					Схема маркування стін офісу. Розгортки панелей	ТОВ "ПЕЛЕ-ІНЖИНІРИНГ"		
Н. контр	Мудрий І.								

Погоджено				
Погоджено				
ГАП				
Зам. інв. №				
Підпис і дата				
Інв. № ор.				

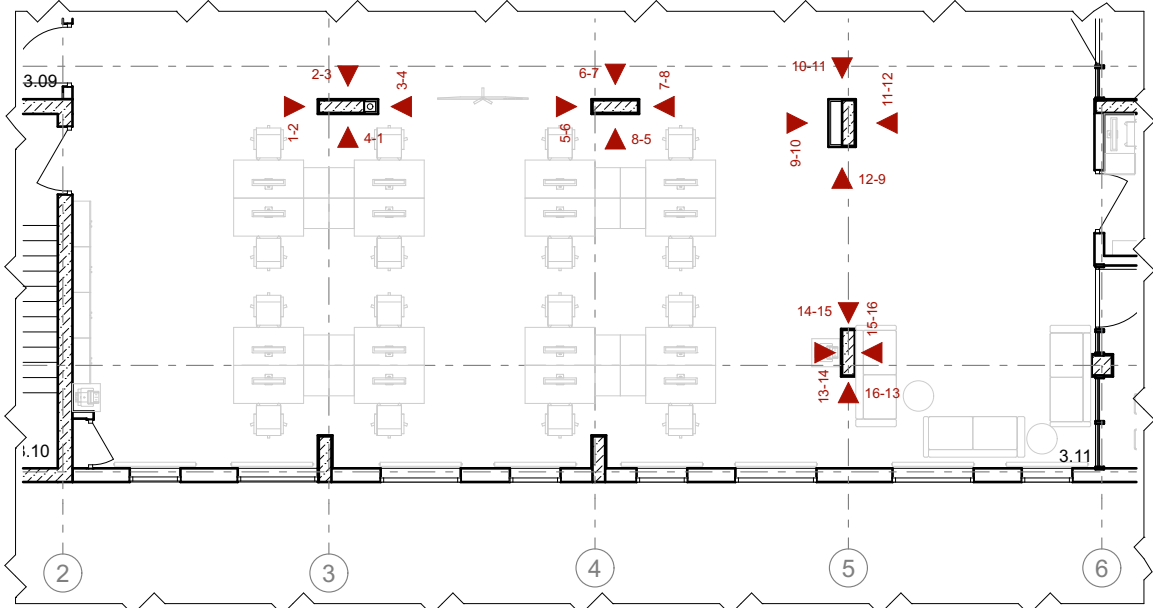


Примітки:
ПАНЕЛІ 4.11
1. Матеріал зображений на візуалізації – ФАНЕРА (приймаються альтернативи зі збереженням візуальних властивостей, шпон, ДСП із преміальною імітацією);
2. Товщина 10-15мм мм (ЗАБЕЗПЕЧИТИ СТІЙКІСТЬ ДО ВОЛОГИ, ДЛЯ ЗАПОБІГАННЯ ДИФОРМАЦІЇ);
3. Покриття матовим лаком з ґейцуванням;
4. Найвищий сорт;
5. Шви між панелями 5 мм;
6. Монтаж на направляючі або клей;
7. Передбачити лед підсвітку зверху 3000К, візка П-подібного профілю із розсіювачем у торцях або відступ на ширину профіля від стіни з монтажем на попередньо підготовлені горизонтальні планки кріплення;
8. Надати візирець перед виготовленням для погодження замовника та автором проекту.

Умовні позначення

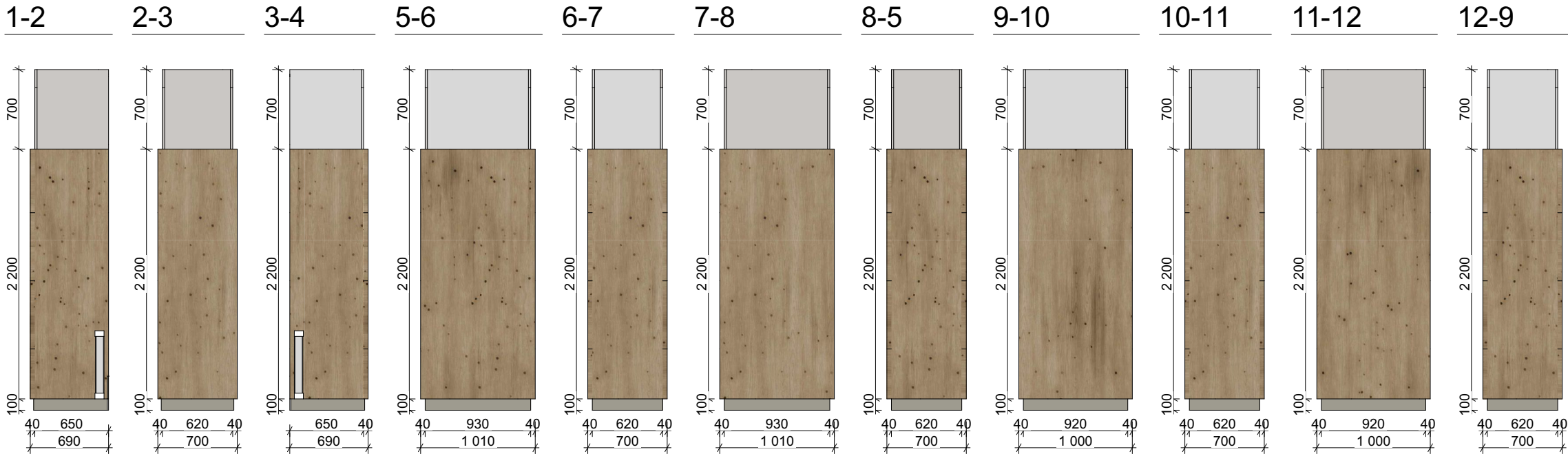
- Панелі гнучка кераміка
CHISELED STONE H02 (2400x1200)
- Панелі декоративні , матеріал - фанера
- Пофарбування NCS S1002 Y50R
- Скляні конструкції
- Панелі декоративні з нержавіючої сталі
- Склоблоки

Схема розташування на плані

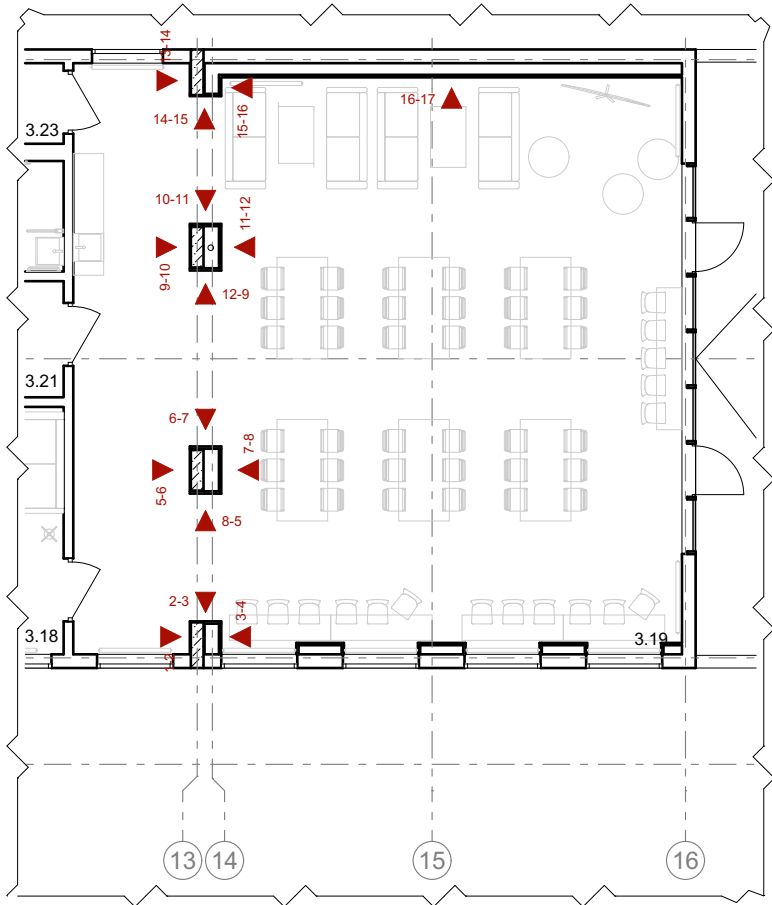
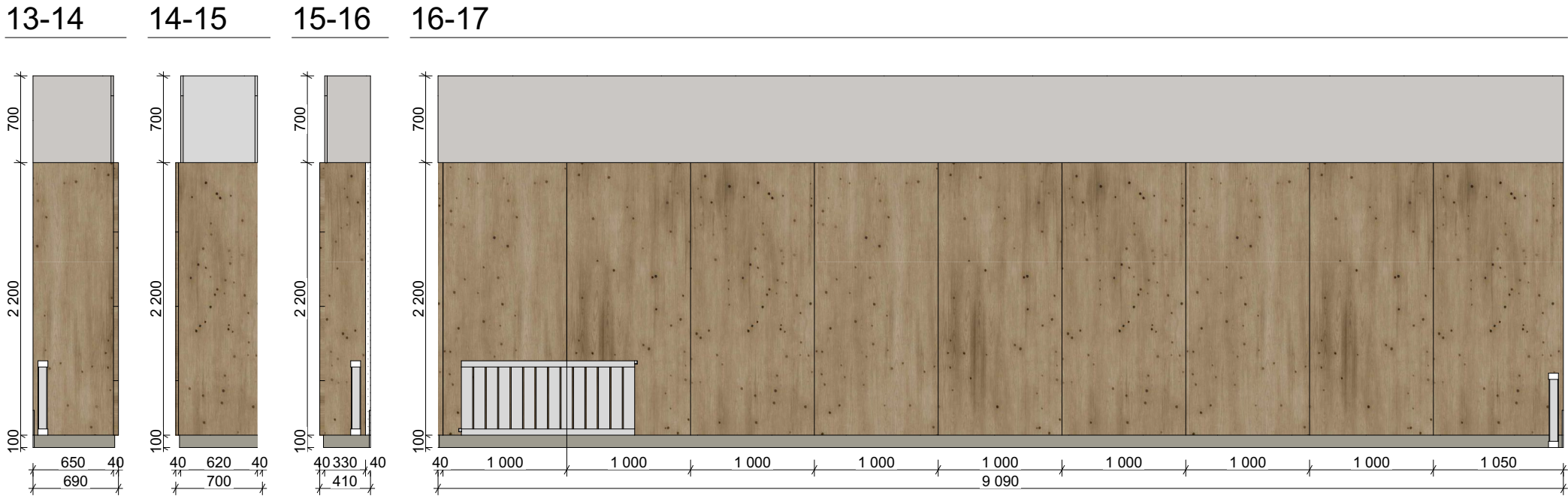


						СЛ-О-20250707-АІ			
						Реконструкція будівель корпусу (М), приймального корпусу (Г), харчового блоку (Щ), адміністративного корпусу (Ш), столовки (Ч), гаражу (Д,И,Е,Ж,З), котельні-пральні (В,Б) та сараю (П) існуючого майнового комплексу під створення відокремленого структурного підрозділу Медичного центру Благодійної організації "Благодійний фонд "Суперлюди" у м. Одеса по пров. Каркашадзе 2			
Зм.	Кіл.	Арк.	Ндок.	Підпис	Дата	Реконструкція існуючого майнового комплексу	стадія	аркуш	аркушів
								1.55	
Розробив	Торбич А.					Схема маркування стін укриття. Розгортки панелей.	ТОВ "ПЕЛЕ-ІНЖИНІРИНГ"		
Перевірив	Пелех А.								
Н. контр	Мудрий І.								

Інв. № ор.	Підпис і дата	Зам. інв. №	Погоджено				Погоджено				



Умовні позначення	
Панелі гнучка кераміка CHISELED STONE H02 (2400x1200)	
Панелі декоративні , матеріал - фанера	
Пофарбування NCS S1002 Y50R	
Скляні конструкції	
Панелі декоративні з нержавіючої сталі	
Склоблоки	

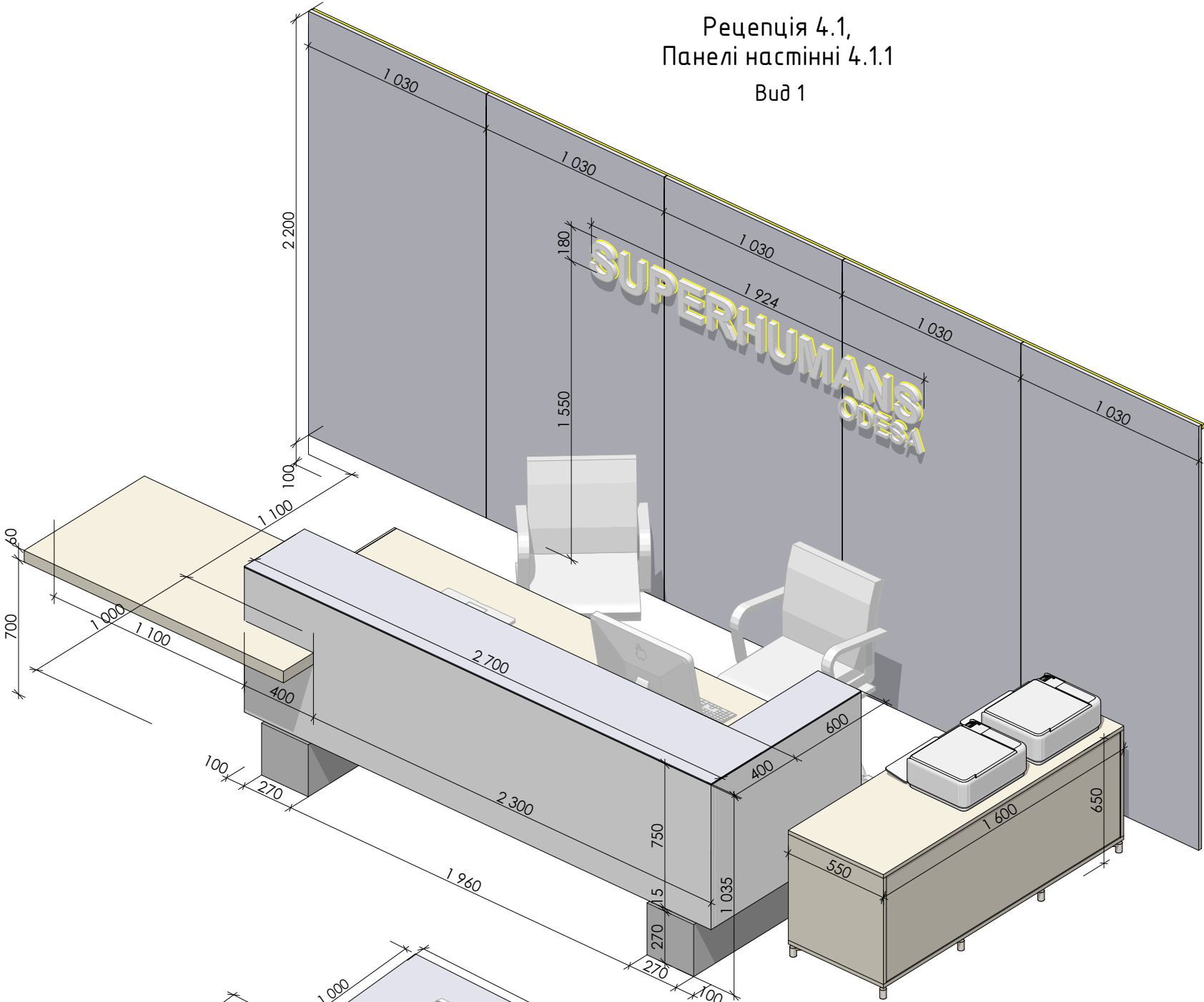


Примітки:
ПАНЕЛІ 4.10
1. Матеріал зображений на візуалізації – ФАНЕРА (приймаються альтернативи зі збереженням візуальних властивостей, шпон, ДСП із преміальною імітацією);
2. Товщина 10-15мм мм (ЗАБЕЗПЕЧИТИ СТІЙКІСТЬ ДО ВОЛОГИ, ДЛЯ ЗАПОБІГАННЯ ДИФОРМАЦІЇ);
3. Покриття матовим лаком з бейцуванням;
4. Наблищений сорт;
5. Шви між панелями 5 мм;
6. Монтаж на направляючі або клей;
7. Передбачити лед підсвітку зверху 3000K, візка П-подібного профілю із розсіювачем у торці або відступ на ширину профіля від стіни з монтажем на попередньо підготовлені горизонтальні планки кріплення;
8. Надати візирець перед виготовленням для погодження замовника та авторам проекту.

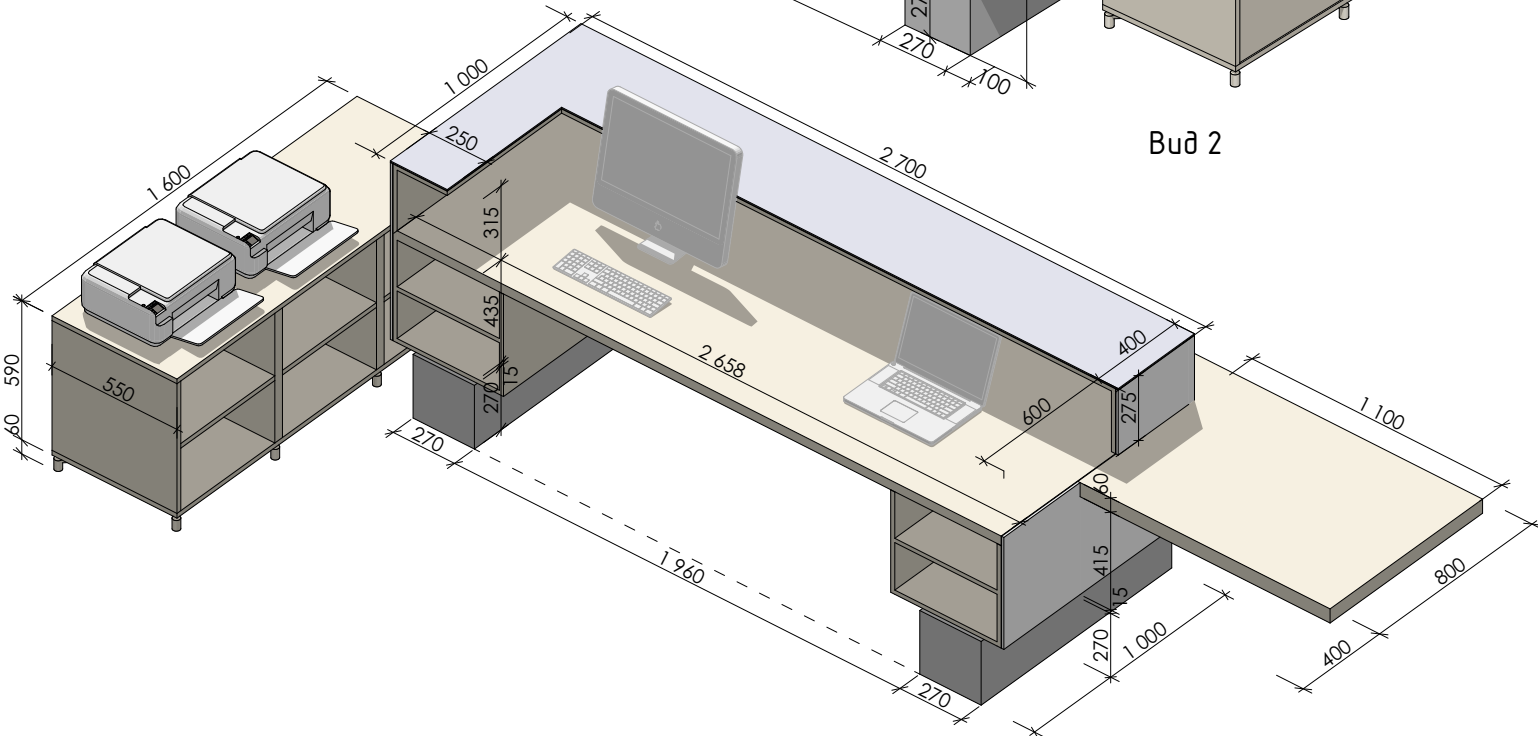
						СЛ-О-20250707-АІ			
						Реконструкція будівель корпусу (М), приймального корпусу (Г), харчового блоку (Ц), адміністративного корпусу (Ш), столовки (Ч), гаражу (Д,И,Е,Ж,З), котельні-прайні (В,Б) та сараю (П) існуючого майнового комплексу під створення відокремленого структурного підрозділу Медичного центру Благодійної організації "Благодійний фонд "Суперлюди" у м. Одеса по пров. Каркашадзе 2			
Зм.	Кіл.	Арк.	Ндок.	Підпис	Дата	Реконструкція існуючого майнового комплексу	стадія	аркуш	аркушів
Розробив	Торбич А.							1.56	
Перевірів	Пелех А.					Схема маркування стін приміщення прийому їжі. Розгортки стін	ТОВ "ПЕЛЕ-ІНЖИНІРИНГ"		
Н. контр	Мудрий І.								

Погоджено					
Погоджено					
ГАП					
Зам. інв. №					
Підпис і дата					
Інв. № ор.					

Рецепція 4.1,
Панелі настінні 4.1.1
Вид 1

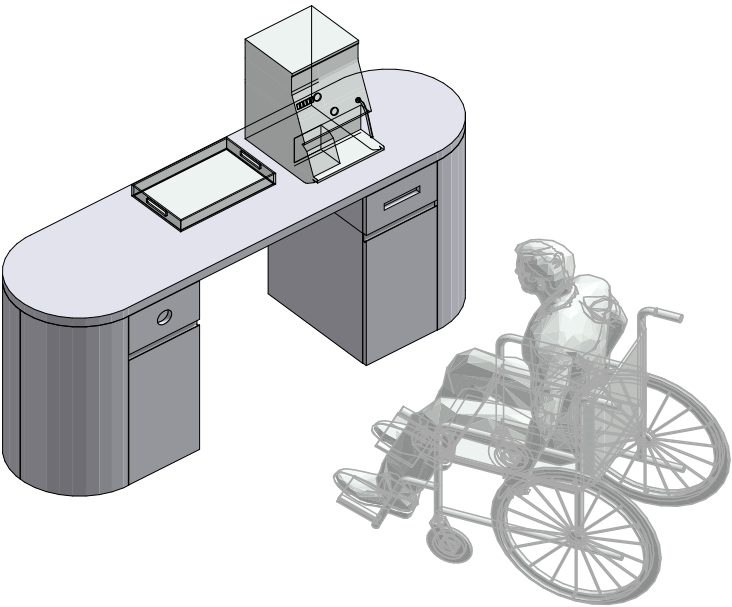


Вид 2



Каховий столик діля рецепції 4.3

ПРИМІТКИ:
1. Оздоблення фасадів та стільниці нержавіючою сталлю або імітація компакт плита M001 Alu Natural Alu.
2. Врахувати можливість встановлення тари з водою/бутля для подачі води для кавової машини у одній із секцій з урахуванням отворів у стільниці для трубки.
3. Передбачити у іншій секції смітник з отвором у фасаді для доступу.
4. Стіл повинен мати привабливий вигляд із фронтальної і тилової зон.
5. Зовнішній вигляд поданий з метою розрахунку вартості та потребує замірів та опрацювання меблевим технологом/конструктором перед виготовленням;
6. Матеріали, колір та конструктив узгодити з авторами проекту та замовниками;
7. Усі кути повинні бути не гострішими;
8. Візуалізація може містити відмінності від конструктиву;
9. Перед виготовленням надати візріц фінішних матеріалів на погодження авторам проекту та замовникам.

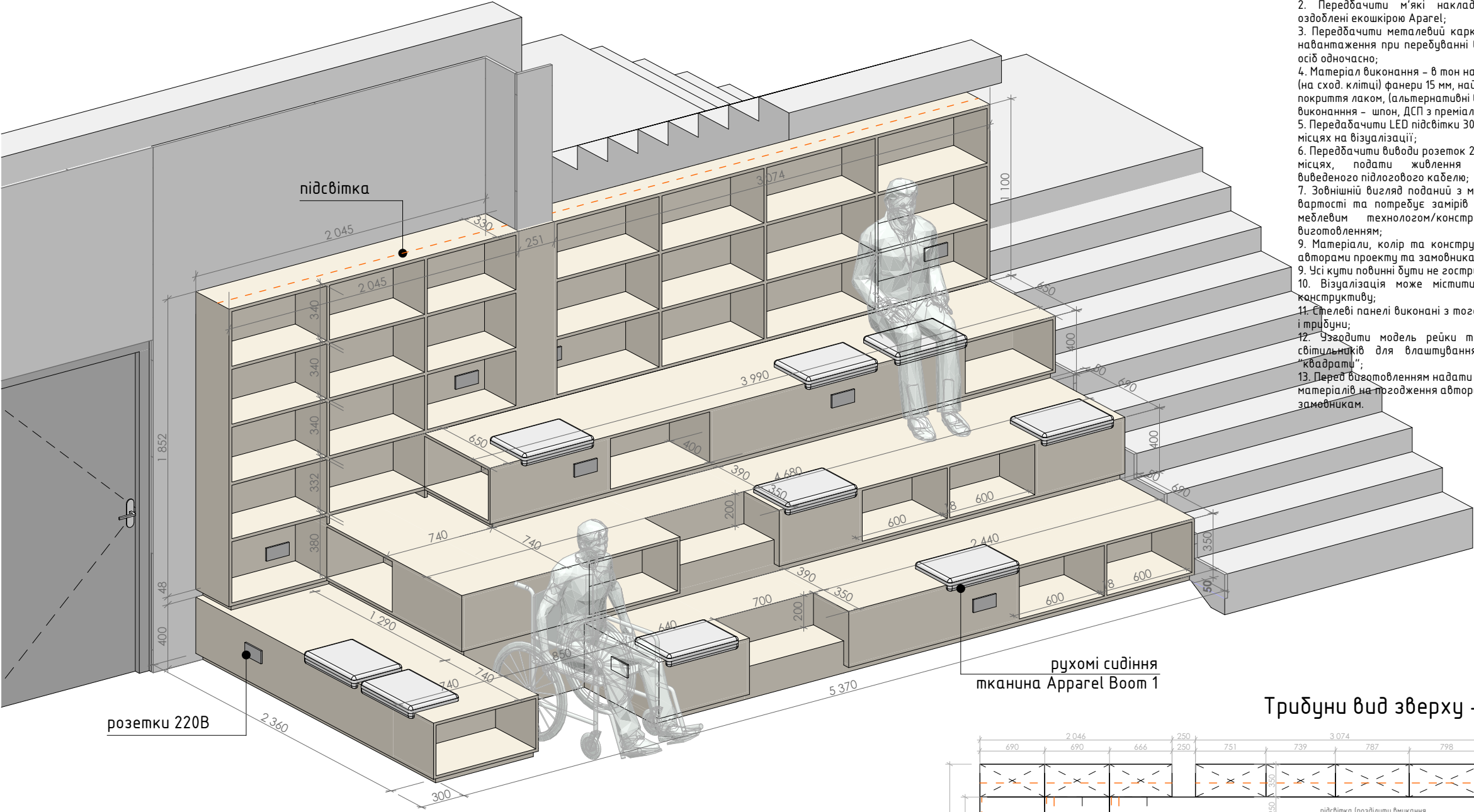


ПРИМІТКИ:
1. Фасад – гнучка кераміка CHISELED STONE H02;
2. Паралелепієди в основі/ноги – оздоблення керамогранітом, оболонка з фанери OSB керамограніт TRAVERTINO MISTY EY 11 1200*600мм, із зарізкою кутів 45 градусів;
3. Стільниця верхня – покриття матовим листом нержавіючої сталі, з обробкою периметру, без гострих кутів;
4. Настінні панелі – (товщина 20 мм) МДФ/Фанера оздоблені листом нержавіючої сталі (альтернативи імітації приймаються на розгляд, важливо зберегти візуальну відповідність);
5. Логотип –білий акрил з підсвіткою на панелі 3000K;
6. Передбачити металевий каркас основної робочої зони рецепції, та посиленіи каркас консольного столу;
7. Каркас та стільниця столу – в тон настінних панелей (на сход. клітці) з фанери 15 мм, найвищого сорту, покриття лаком, (альтернативні варіанти виконання – шпон, ДСП з преміальною ламінацією);
8. Передбачити LED підсвітки 3000K у зазначених місцях: консольний виступаючий стіл, основний корпус рецепції внизу в напрямку підлоги, стільниця рецепції знизу в напрямку на робочу зону, панелі з нержавійки в напрямку стелі, логотип (ввід кожної букви окремо);
9. Комод в тон настінних панелей (на сход. клітці) з фанери 15 мм, найвищого сорту, покриття лаком (альтернативні варіанти виконання – шпон, ДСП з преміальною ламінацією);
10. Передбачити виводи розеток 220В на робочому місці, живлення із попередньо виведеного підлогового кабелю;
11. Зовнішній вигляд поданий з метою розрахунку вартості та потребує замірів та опрацювання меблевим технологом/конструктором перед виготовленням;
12. Матеріали, колір та конструктив узгодити з авторами проекту та замовниками;
13. Усі кути повинні бути не гострішими;
14. Візуалізація може містити відмінності від конструктиву;
15. Перед виготовленням надати візріц фінішних матеріалів на погодження авторам проекту та замовникам.

						СЛ-О-20250707-АІ			
						Реконструкція будівель корпусу (М), приймального корпусу (Г), харчового блоку (Ц), адміністративного корпусу (Ш), столовки (Ч), гаражу (Д,И,Е,Ж,З), котельні-пральні (В,Б) та сараю (П) існуючого майнового комплексу під створення Відокремленого структурного підрозділу Медичного центру Благодійної організації "Благодійний фонд "Суперлюди" у м. Одеса по пров. Каркашадзе 2			
Зм.	Кіл.	Арк.	Ндок.	Підпис	Дата				
						Реконструкція існуючого майнового комплексу	стадія	аркуш	аркушів
Розробив	Торбич А.							1.57	
Перевірів	Пелех А.					Рецепція 1-ий поверх	ТОВ "ПЕЛЕ-ІНЖИНІРИНГ"		
Н. контр	Мудрий І.								

Інв. № ор.	Підпис і дата	Зам. інв. №	Погоджено				Погоджено				

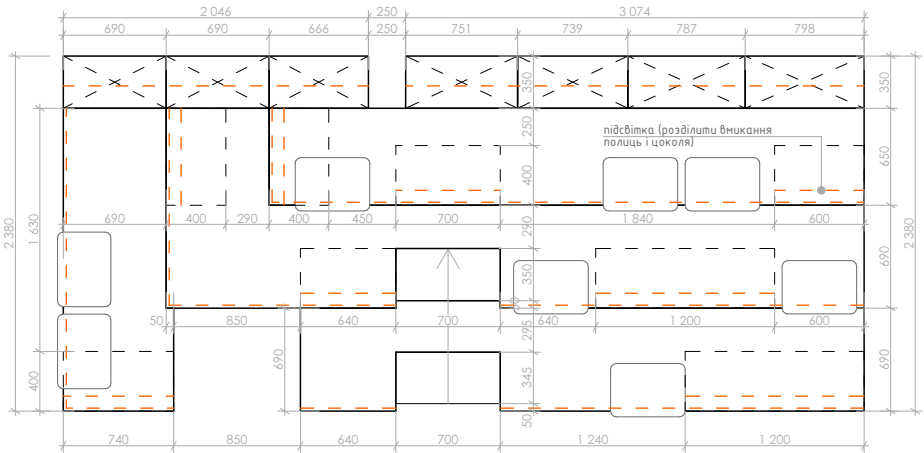
Трибуни - 4.2



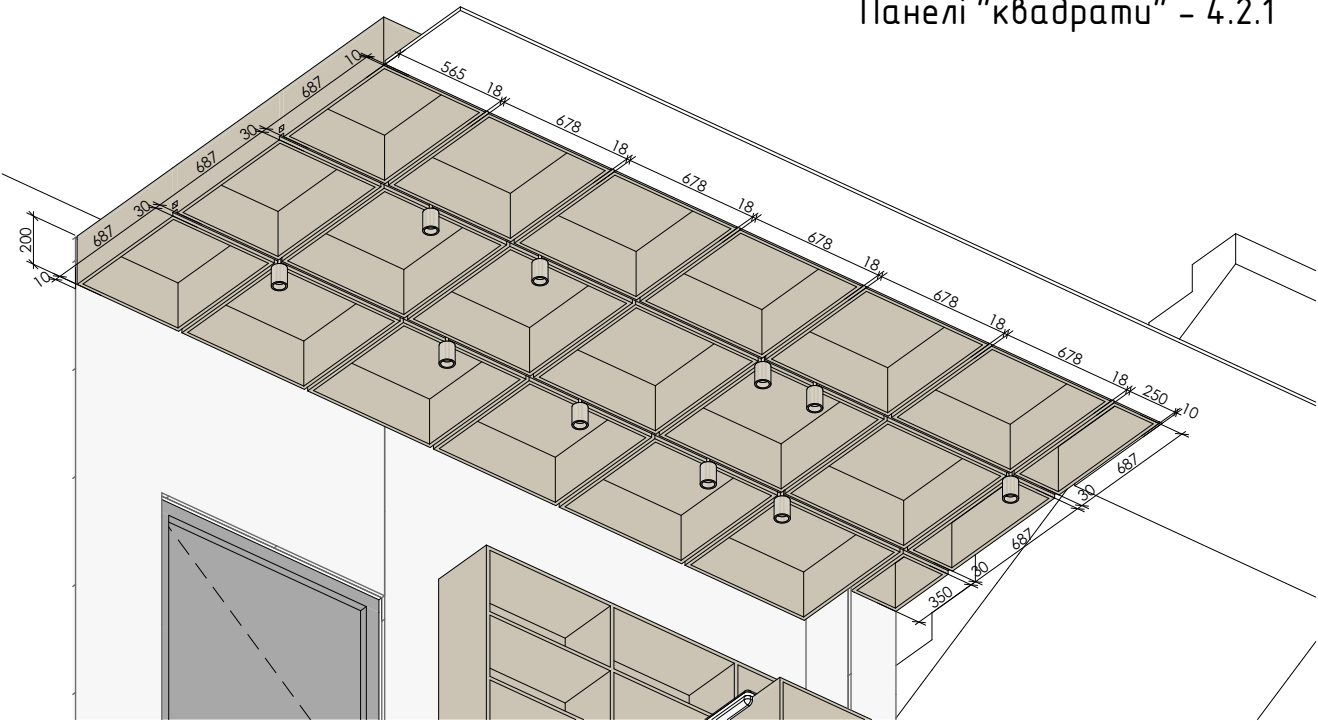
- ПРИМІТКИ
- Зарізання плит при стикуванні під кутом 45 градусів;
 - Передбачити м'які накладки для сидіння оздоблені екошкірою Aragel;
 - Передбачити металевий каркас із розрахунку навантаження при передбаченні великої кількості осіб одночасно;
 - Матеріал виконання – в тон настінних панелей (на сходов. клітці) фанери 15 мм, найвищого сорту, покриття лаком, (альтернативні варіанти виконання – шпон, ДСП з преміальною ламінацією);
 - Передбачити LED підсвітку 3000K у зазначених місцях на візуалізації;
 - Передбачити виводи розеток 220В у зазначених місцях, подати живлення із попередньо виведеного підлогового кабелю;
 - Зовнішній вигляд поданий з метою розрахунку вартості та потребує замірів та опрацювання меблевим технологом/конструктором перед виготовленням;
 - Матеріали, колір та конструктив узгодити з авторами проекту та замовниками;
 - Усі кути повинні бути не гострим;
 - Візуалізація може містити відмінності від конструктиву;
 - Стілеві панелі виконані з того ж матеріалу що і трибуни;
 - Узгодити модель рейки трекової системи світильників для влаштування в панелі між "квадратами";
 - Перед виготовленням надати візрі фінішних матеріалів на погодження авторам проекту та замовникам.



Трибуни від зверху - 4.2



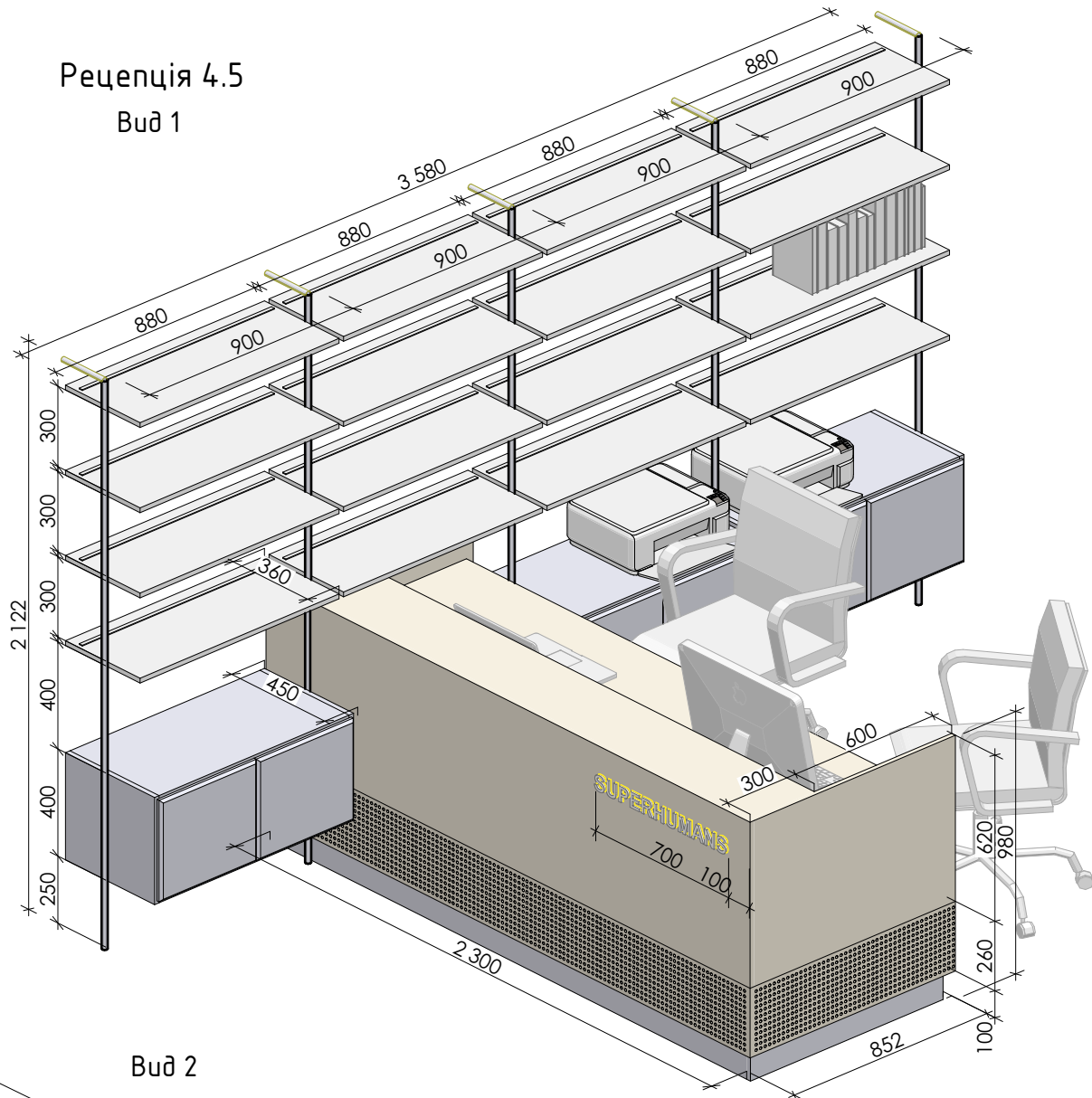
Панелі "квадрати" - 4.2.1



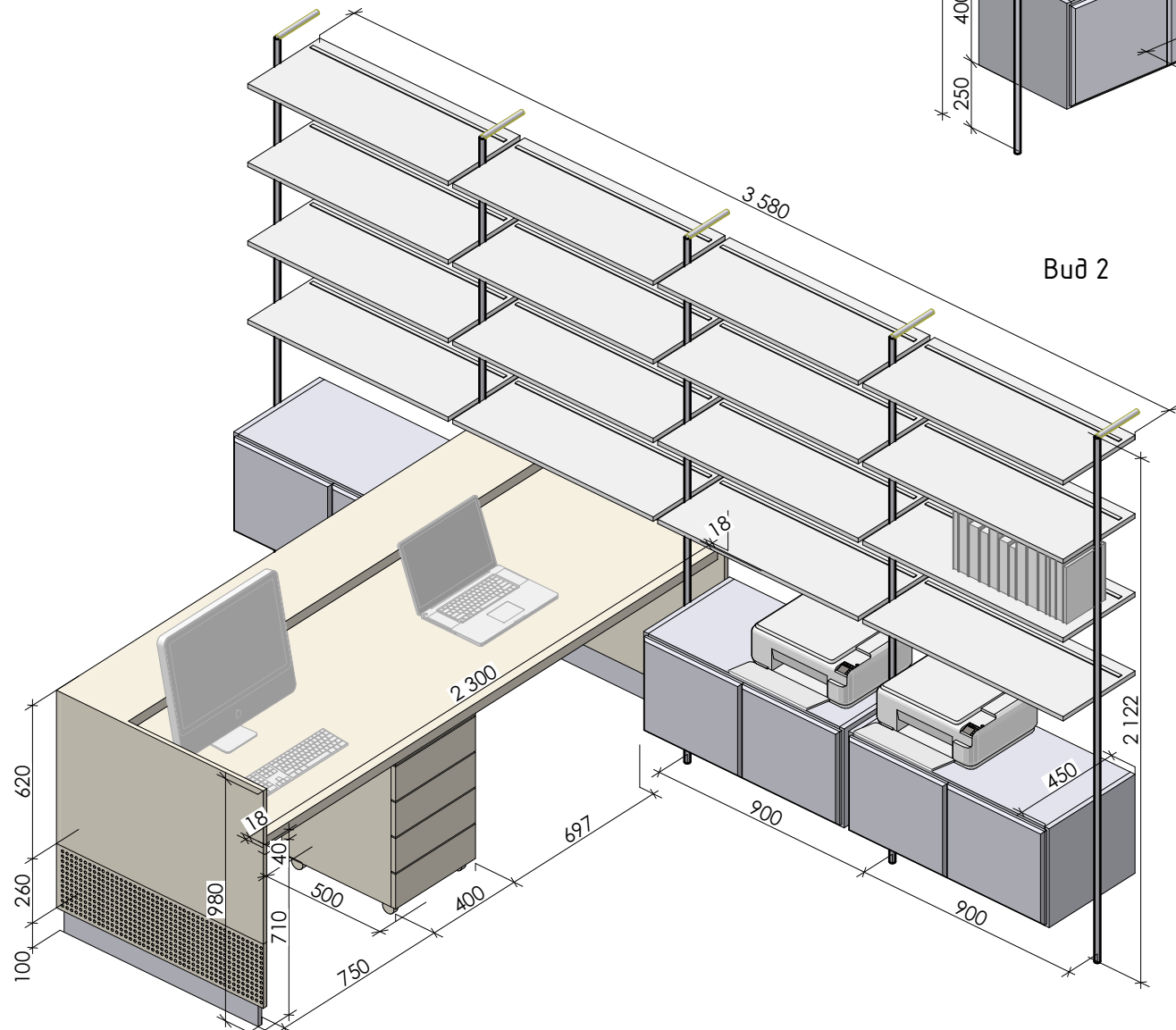
						СЛ-О-20250707-АІ			
						Реконструкція будівель корпусу (М), приймального корпусу (Г), харчового блоку (Ц), адміністративного корпусу (Ш), столовки (Ч), гаражу (Д,И,Е,Ж,З), котельні-прайні (В,Б) та сараю (П) існуючого майнового комплексу під створення Відокремленого структурного підрозділу Медичного центру Благодійної організації "Благодійний фонд "Суперлюди" у м. Одеса по пров. Каркашадзе 2			
Зм.	Кіл.	Арк.	Ндок.	Підпис	Дата	Реконструкція існуючого майнового комплексу	стадія	аркуш	аркушів
Розробив		Торбич А.						1.58	
Перевірив		Пелех А.				Трибуни в зоні реценції	ТОВ "ПЕЛЕ-ІНЖИНІРИНГ"		
Н. контр		Мудрий І.							

Погоджено				
Погоджено				
	ГАП			
		Зам. інв. №		
	Підпис і дата			
Інв. № ор.				

Рецепція 4.5
Вид 1



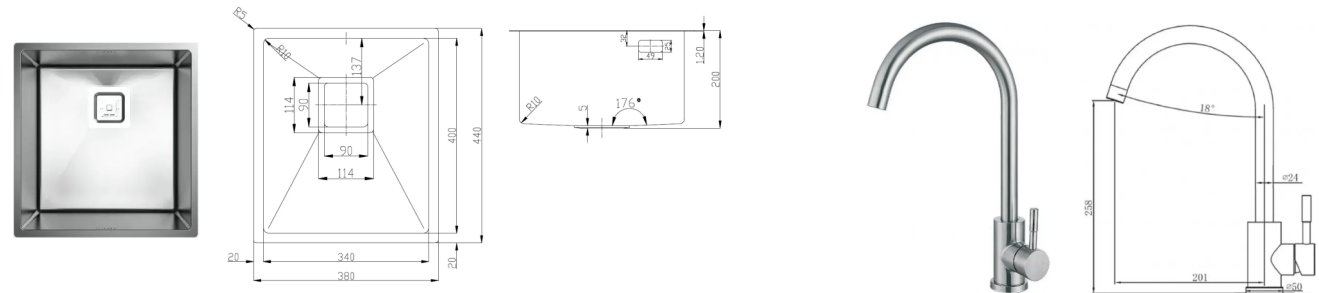
Вид 2



- ПРИМІТКИ
1. Фасад рецепції – фанера найвищого сорту, лакована, 15 мм (або альтернатива імітації) (врахувати зарізку під 45 градусів стільниці і видимих частин конструкції) перфорована нижня частина;
 2. Цоколь з нержавіючої сталі;
 3. Поліці та підвісні тумби із фарбованого МДФ NCS S1002 Y50R;
 4. Каркас – повторити матеріал фасадної частини;
 5. Передбачити підвістку акрилового логотипу 3000K;
 6. Вертикальні елементи кріплення полиць із трубок нержавіючої сталі , діаметр 25 мм;
 7. Передбачити LED підсвітки 3000K у зазначених місцях (стільниця рецепції знизу в напрямку на робочої зони, полиці в напрямку стелі, підвісні нижні тумби у напрямку підлоги, логотип);
 8. При потребі передбачити металевий каркас для додаткової міцності конструкції рецепції, потребує узгодження із меблевим технологом;
 9. Передбачити виводи розеток 220В на робоче місце, живлення із попередньо передбаченого кабелю;
 10. Стільниця потовщена 36мм, врахувати міцність конструкції для можливості опирання;
 11. Зовнішній вигляд поданий з метою розрахунку вартості та потребує замірів та опрацювання меблевим технологом/конструктором перед виготовленням;
 12. Матеріали, колір та конструктив узгодити з авторами проекту та замовниками;
 13. Усі кути повинні бути не гострим;
 14. Візуалізація може містити відмінності від конструктиву;
 15. Перед виготовленням надати візрі фінішних матеріалів на погодження авторам проекту та замовникам.

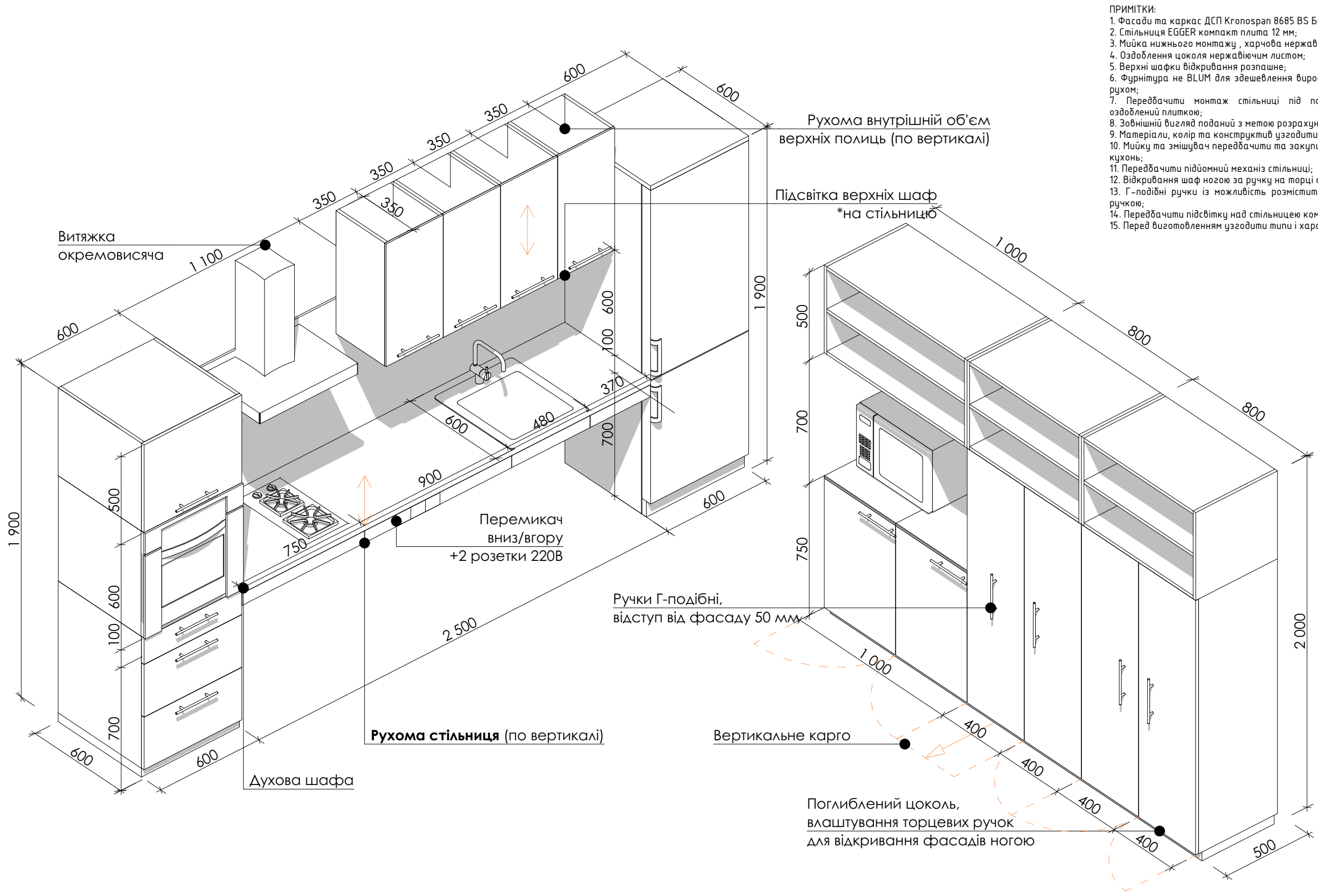
						СЛ-О-20250707-АІ			
						Реконструкція будівель корпусу (М), приймального корпусу (Г), харчового блоку (Щ), адміністративного корпусу (Ш), столовки (Ч), гаражу (Д,И,Е,Ж,З), котельні-пральні (В,Б) та сараю (П) існуючого майнового комплексу під створення відокремленого структурного підрозділу Медичного центру Благодійної організації "Благодійний фонд "Суперлюди" у м. Одеса по пров. Каркашадзе 2			
Зм.	Кіл.	Арк.	Ндок.	Підпис	Дата	Реконструкція існуючого майнового комплексу	стадія	аркуш	аркушів
Розробив		Торбич А.						1.59	
Перевірив		Пелех А.				Рецепція. 2-ий поверх	ТОВ "ПЕЛЕ-ІНЖИНІРИНГ"		
Н. контр		Мудрий І.							

		Погоджено				Погоджено	
		ГАП					
Інв. № ор.		Підпис і дата		Зам. інв. №			



1. Нерж. мийка FABIANO Quadro 38 R10 (38x44) 1,20 мм

2. Кухонний змішувач FABIANO SKF 850 ST Inox



- ПРИМІТКИ:
- 1. Фасади та каркас ДСП Kronospan 8685 BS Білий сніг;
 - 2. Стільниця EGGER компакт плита 12 мм;
 - 3. Мийка нижнього монтажу , харчова нержавіюка;
 - 4. Оздоблення цоколя нержавіючим листом;
 - 5. Верхні шафи відкривання розпашне;
 - 6. Фурнітура не BLUM для здешевлення виробів, відкривання шаф з плавним рухом;
 - 7. Передбачити монтаж стільниці під попередньо виконаний фартух оздоблений плиткою;
 - 8. Зовнішній вигляд поданий з метою розрахунку вартості;
 - 9. Матеріали, колір та конструктив узгодити з підрядником та замовниками;
 - 10. Мийку та змішувач передбачити та закупити підряднику по виготовленню кухонь;
 - 11. Передбачити підйомний механізм стільниці;
 - 12. Відкривання шаф ногою за ручку на торці фасадів в нижній частині;
 - 13. Г-подібні ручки із можливістю розмістити долоню між фасадом і самою ручкою;
 - 14. Передбачити підсвітку над стільницею комоду з мікрохвильовою піччю;
 - 15. Перед виготовленням узгодити типи і характеристики техніки.

						СЛ-О-20250707-АІ			
						Реконструкція будівель корпусу (М), приймального корпусу (Г), харчового блоку (Ц), адміністративного корпусу (Ш), столоярки (Ч), гаражу (Д,И,Е,Ж,З), котельні-пральні (В,Б) та сараю (П) існуючого майнового комплексу під створення Відокремленого структурного підрозділу Медичного центру Благодійної організації "Благодійний фонд "Суперлюди" у м. Одеса по пров. Каркашадзе 2			
Зм.	Кіл.	Арк.	Ндок.	Підпис	Дата	Реконструкція існуючого майнового комплексу	стадія	аркуш	аркушів
								1.60	
Розробив		Торбич А.							
Перевірів		Пелех А.				Ерго кухня прим. 2.23	ТОВ "ПЕЛЕ-ІНЖИНІРИНГ"		
Н. контр		Мудрий І.							

